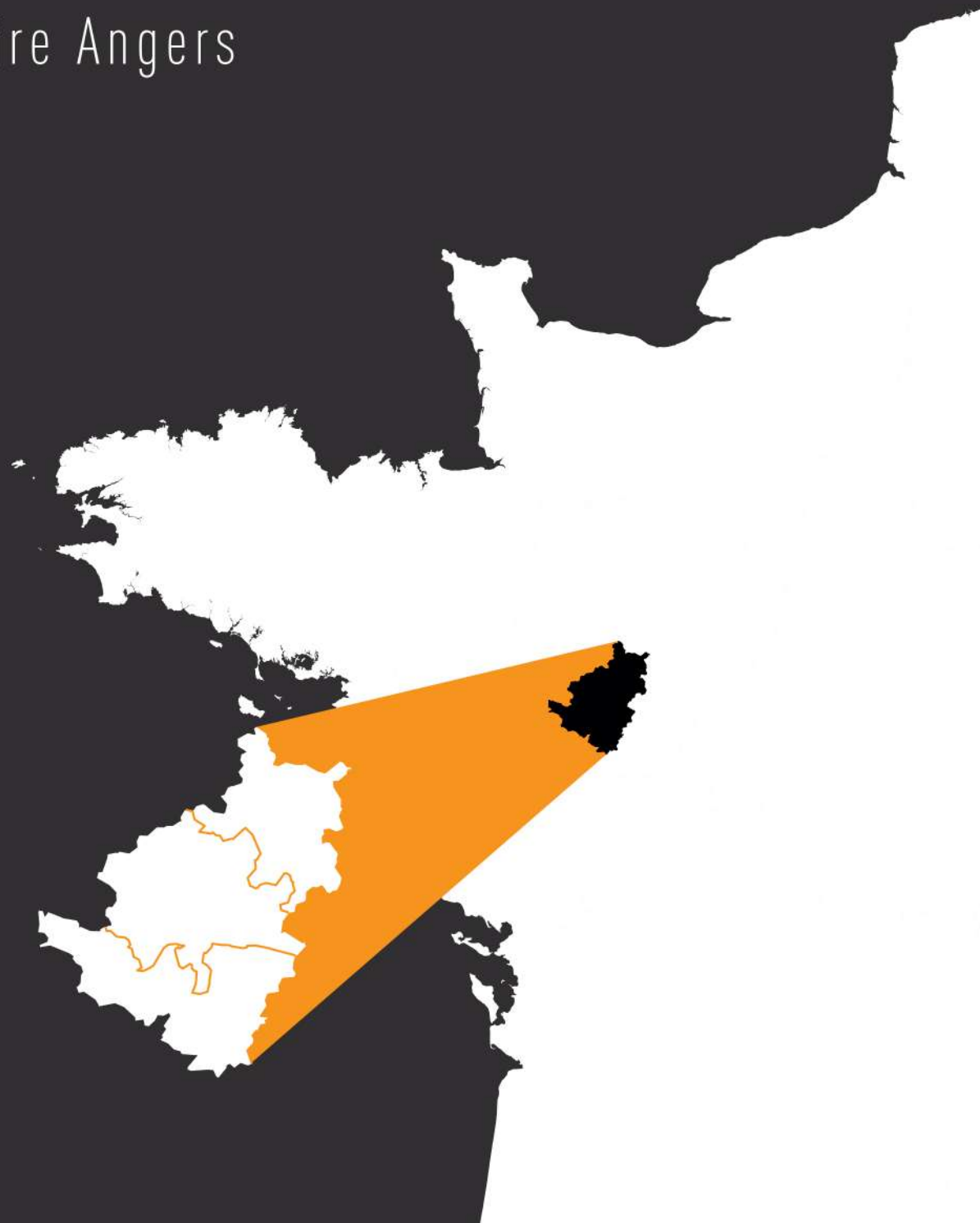


P
O
R
T
R
A
I
T

Pôle métropolitain Loire Angers
2017



Le 10 mars 2017, M. Christophe BECHU, Président de l'Aura et du Pôle métropolitain Loire Angers a donné rendez-vous aux élus de ce territoire pour un temps d'échanges et de partage de connaissances.

Il s'agissait de mieux appréhender le nouveau périmètre du Pôle métropolitain, vaste territoire de projets et de coopérations aux contours largement redessinés depuis le 1er janvier de la même année, du fait de la réforme territoriale.

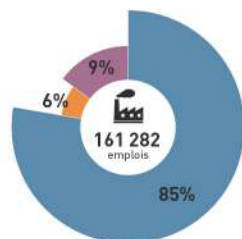
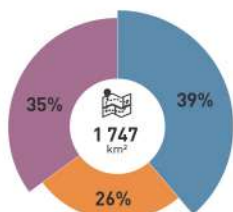
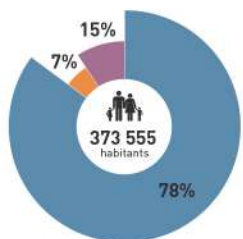
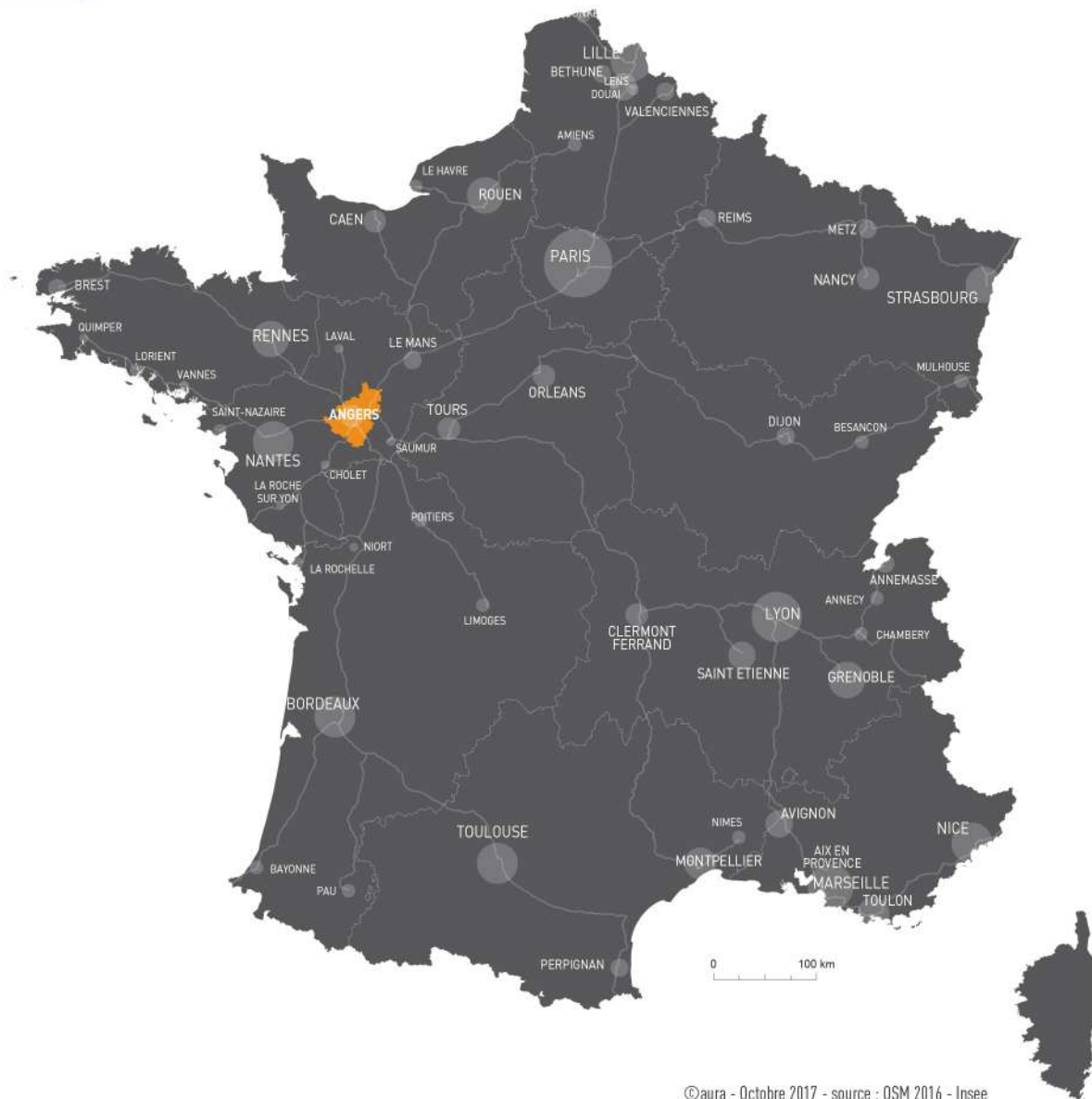
Passant de 310 000 à près de 375 000 habitants, pour une surface de 1 747 km², ses contrastes se sont accentués et ses atouts renforcés avec des liens à réaffirmer entre centre et périphérie et des complémentarités certaines à développer.

Ce sont autant d'éléments de connaissance que l'Aura a présentés durant cette 1ère édition des « Rendez-Vous du Pôle ».

Ce portrait du Pôle métropolitain Loire Angers permet de les partager.



LE PÔLE MÉTROPOLITAIN LOIRE ANGERS ET SON ENVIRONNEMENT



© aura - Octobre 2017 - source : OSM 2016 - Insee

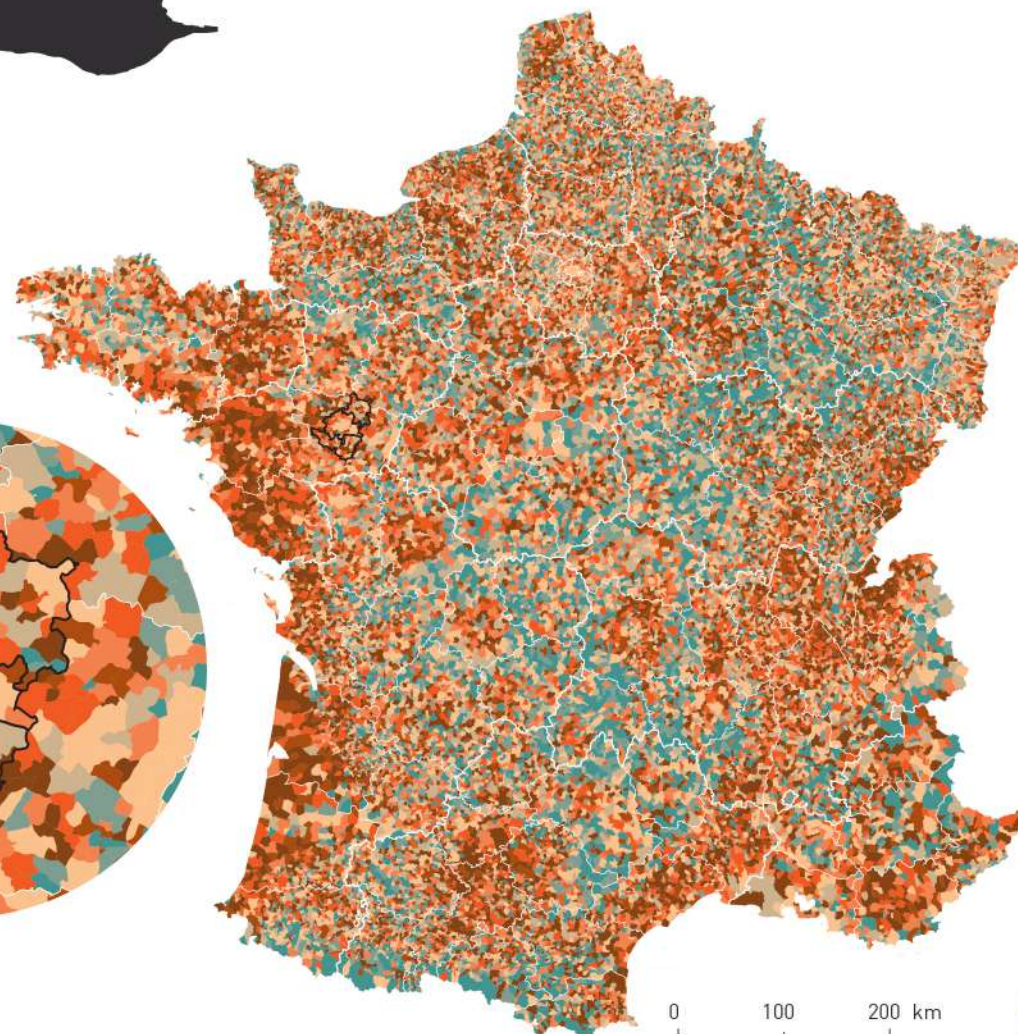
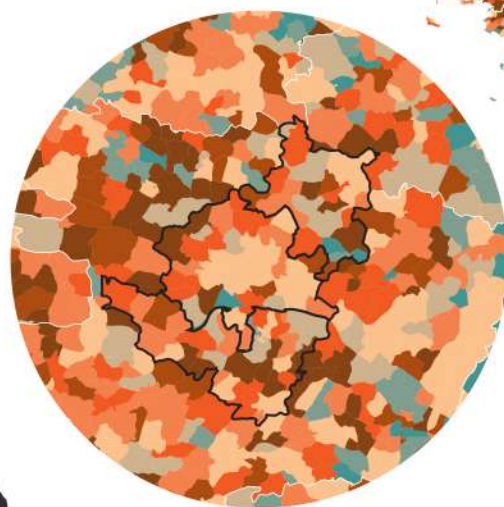
INTRODUCTION

EVOLUTION DES PÉRIMÈTRES DES INTERCOMMUNALITÉS



Taux d'évolution annuel (%)

- entre 2,0 et 20,1
- entre 1,5 et 2,0
- entre 1,0 et 1,5
- entre 0,5 et 1,0
- entre 0 et 0,5
- entre -0,5 et 0
- entre -1,0 et -0,5
- entre -17,9 et -1,0
- Non renseigné



©aura - Octobre 2017 - source : Insee - RP 2008, 2013 (exploitation principale)

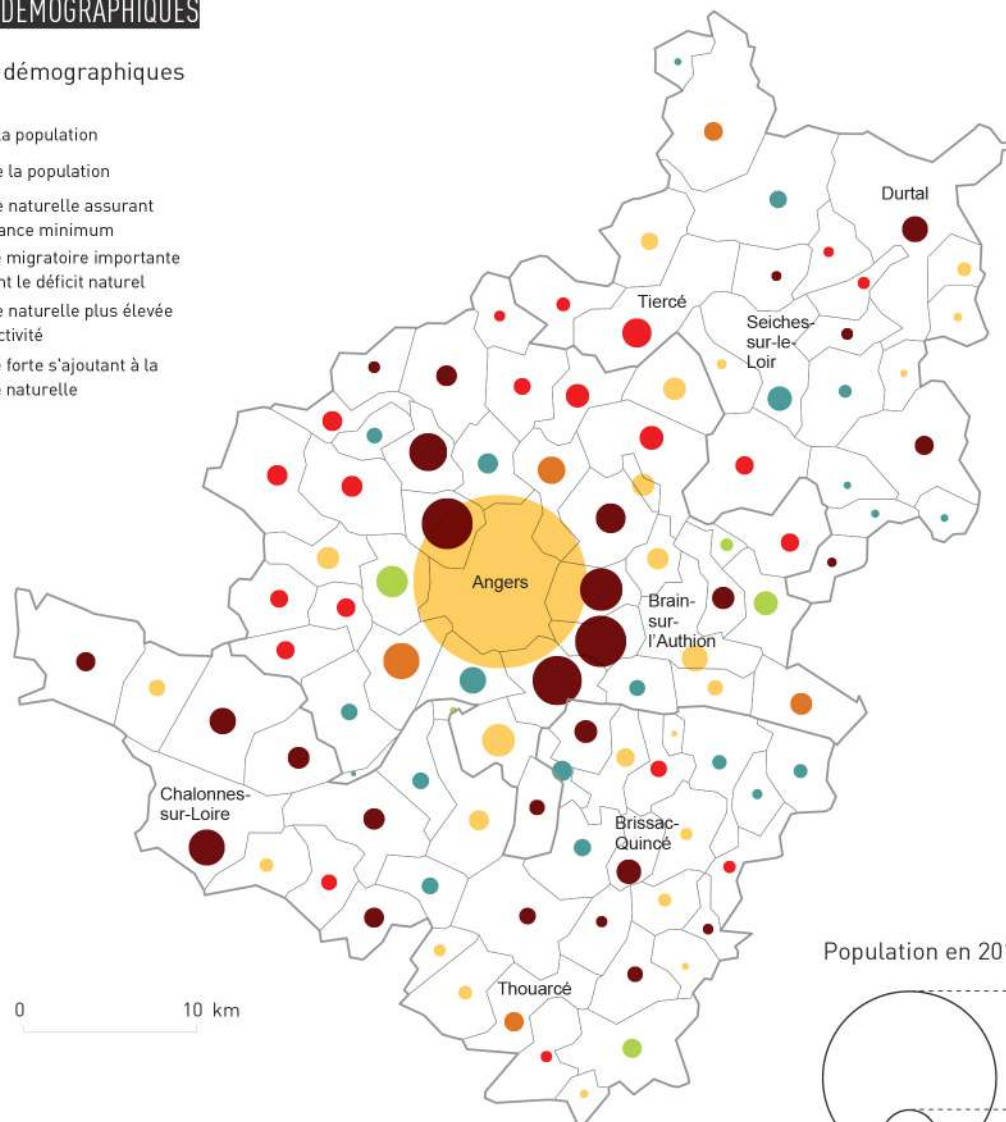
01/ DYNAMIQUES SOCIO-DÉMOGRAPHIQUES

POPULATION ET DYNAMIQUES DÉMOGRAPHIQUES

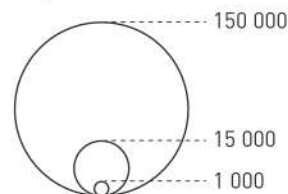
DYNAMIQUES DÉMOGRAPHIQUES

Dynamiques démographiques
2008-2013

- Baisse de la population
- Stabilité de la population
- Dynamique naturelle assurant une croissance minimum
- Attractivité migratoire importante compensant le déficit naturel
- Dynamique naturelle plus élevée que l'attractivité
- Attractivité forte s'ajoutant à la dynamique naturelle



Population en 2013



EVOLUTION ANNUELLE DE LA POPULATION



| | Evolution 1999-2008 | Evolution 2008-2013 |
|--|------------------------|------------------------|
| Angers Loire Métropole | 0,2% | 0,5% |
| Anjou Loir et Sarthe | 1,6% | 0,8% |
| Loire Layon Aubance | 1,5% | 1,0% |
| Pôle Métropolitain Loire Angers | 0,4% | 0,6% |
| Maine-et-Loire | 0,6% | 0,6% |
| Pays de la Loire | 1,0% | 0,8% |
| France Métropolitaine | 0,7% | 0,5% |

© aura - source : Insee - RP 1999-2013, exploitation principale

40%



Le poids de la population
de la ville d'Angers
dans le Pôle

Ce poids était proche de 44% en 1999. Angers a vu en effet sa population décliner sur la décennie précédente. Son évolution est néanmoins repartie à la hausse ces dernières années. En 2014, avec un peu plus de 151 000 habitants, Angers a retrouvé son niveau démographique de 1999.



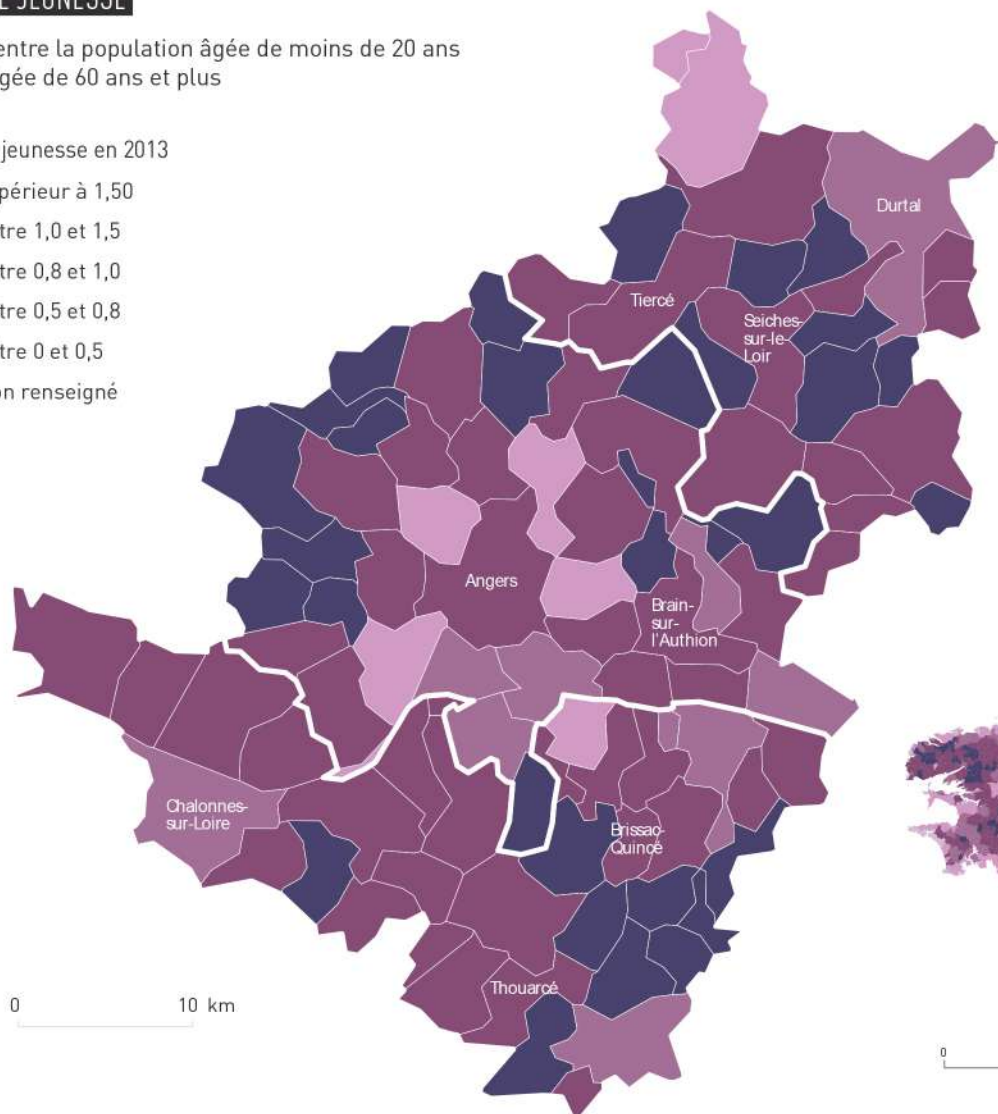
POPULATION SELON L'ÂGE

INDICE DE JEUNESSE

Rapport entre la population âgée de moins de 20 ans et celle âgée de 60 ans et plus

Indice de jeunesse en 2013

- supérieur à 1,50
- entre 1,0 et 1,5
- entre 0,8 et 1,0
- entre 0,5 et 0,8
- entre 0 et 0,5
- Non renseigné



RÉPARTITION DE LA POPULATION SELON L'ÂGE

| | 0-10 ans | 11-24 ans | 25-39 ans | 40-59 ans | 60-74 ans | 75 ans et plus |
|--|------------|------------|------------|------------|------------|----------------|
| Angers Loire Métropole | 13% | 22% | 18% | 25% | 14% | 9% |
| Anjou Loir et Sarthe | 16% | 16% | 18% | 27% | 14% | 9% |
| Loire Layon Aubance | 16% | 15% | 18% | 27% | 14% | 9% |
| Pôle Métropolitain Loire Angers | 13% | 21% | 18% | 25% | 14% | 9% |
| Maine-et-Loire | 15% | 18% | 18% | 26% | 14% | 9% |
| Pays de la Loire | 14% | 17% | 18% | 26% | 15% | 10% |
| France Métropolitaine | 13% | 17% | 19% | 27% | 15% | 9% |

© aura - source : Insee - RP 2013, exploitation complémentaire

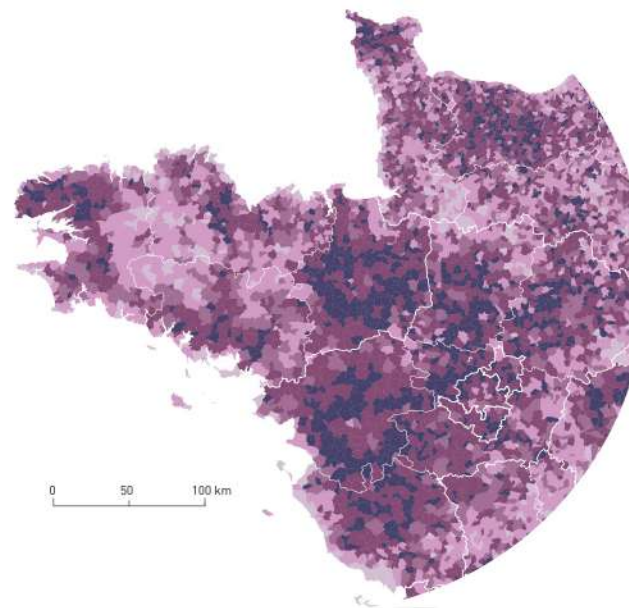


1.15

L'indice de jeunesse sur le Pôle en 2013

Le territoire, quelle que soit l'intercommunalité, se caractérise par une forte représentation de la population jeune (1,13 sur Angers Loire Métropole, 1,2 sur Loire Layon Aubance et 1,22 sur Anjou Loir et Sarthe).

Cet indice est de 1,01 en France métropolitaine (presque autant de personnes âgées de moins de 20 ans que de 60 ans et plus) et de 1,04 dans les Pays de la Loire.



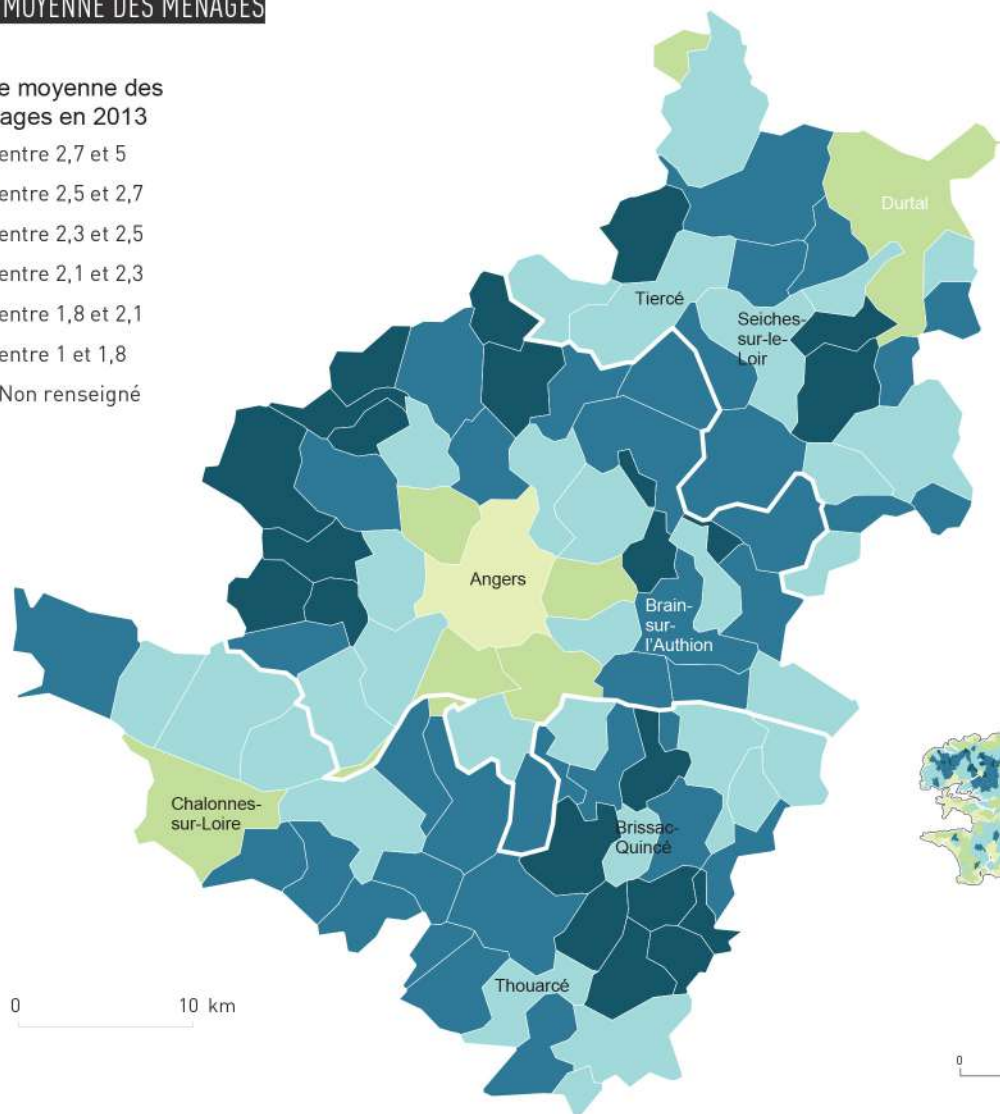
01/ DYNAMIQUES SOCIO-DÉMOGRAPHIQUES

MÉNAGES

TAILLE MOYENNE DES MÉNAGES

Taille moyenne des ménages en 2013

- entre 2,7 et 5
- entre 2,5 et 2,7
- entre 2,3 et 2,5
- entre 2,1 et 2,3
- entre 1,8 et 2,1
- entre 1 et 1,8
- Non renseigné



COMPOSITION DES MÉNAGES

| | Ménages | Personne seule | Couple sans enfant | Famille mono-parentale | Couple avec enfant(s) | Autres |
|--|----------------|----------------|--------------------|------------------------|-----------------------|-----------|
| Angers Loire Métropole | 132 908 | 41% | 26% | 8% | 22% | 3% |
| Anjou Loir et Sarthe | 10 859 | 26% | 32% | 6% | 35% | 1% |
| Loire Layon Aubance | 21 774 | 24% | 33% | 5% | 36% | 2% |
| Pôle Métropolitain Loire Angers | 165 541 | 38% | 27% | 7% | 25% | 3% |
| Maine-et-Loire | 342 918 | 34% | 29% | 7% | 28% | 2% |
| Pays de la Loire | 1 587 642 | 34% | 30% | 7% | 28% | 2% |
| France Métropolitaine | 27 806 631 | 35% | 27% | 9% | 27% | 3% |

© aura - source : Insee - RP 2013, exploitation complémentaire



9%

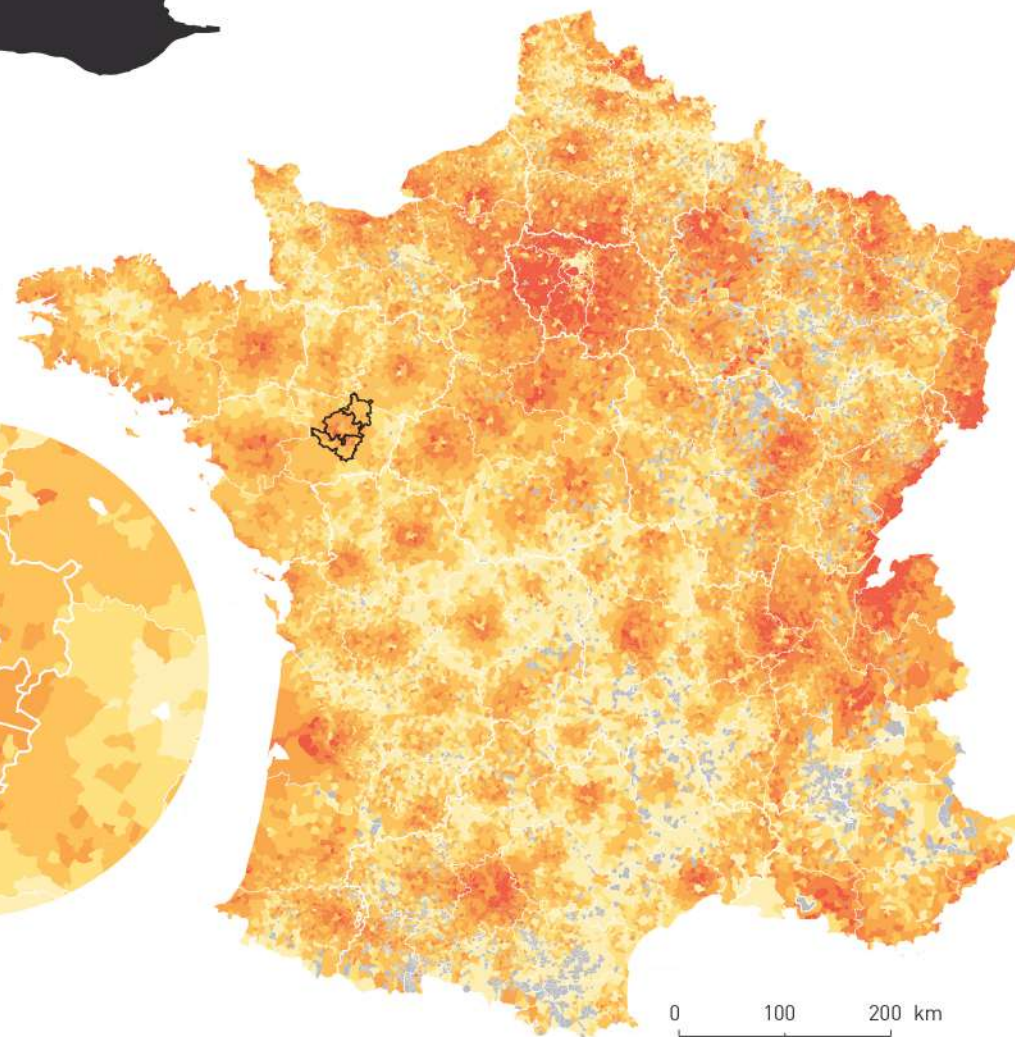
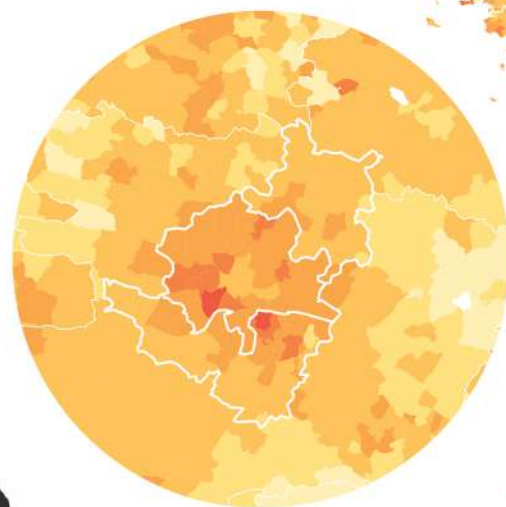
La baisse de la taille moyenne des ménages entre 1999 et 2013 sur le Pôle

Dans le Pôle, on compte 2,17 personnes par ménage en 2013 contre 2,38 en 1999. Si Angers Loire Métropole (de 2,3 à 2,1) est la plus touchée par cette tendance, les trois intercommunalités sont également concernées.

Ce desserrement des ménages n'est pas un phénomène propre au territoire (baisse de 7% en France métropolitaine sur la même période, 2,24 personnes par ménage en 2013).

Médiane de revenu des ménages par unité de consommation en 2013 (€)

- entre 10 021 et 17 500
- entre 17 500 et 18 500
- entre 18 500 et 20 000
- entre 20 000 et 22 000
- entre 22 000 et 25 000
- entre 25 000 et 46 251
- Non renseigné

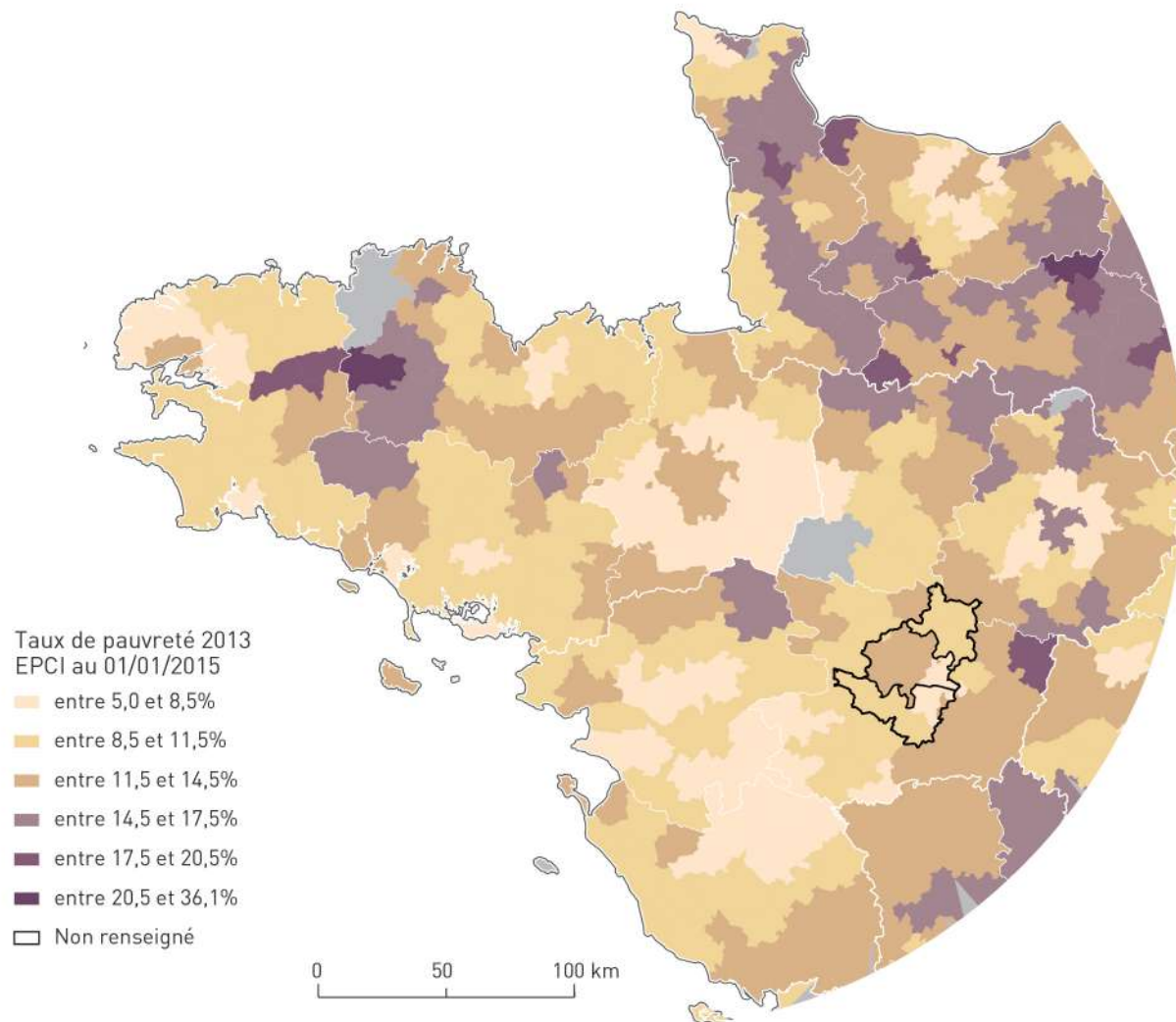


0 100 200 km

©aura - Octobre 2017 - source : Insee, Filosofi 2013

PAUVRETÉ

TAUX DE PAUVRETÉ



©aura - Octobre 2017 - source : Insee, Filosofi 2013

REVENU MOYEN DES FOYERS FISCAUX

| Année 2014 | |
|--|-----------------|
| Angers Loire Métropole | 25 631 € |
| Anjou Loir et Sarthe | 23 968 € |
| Loire Layon Aubance | 26 889 € |
| Pôle Métropolitain Loire Angers | 25 692 € |
| Maine-et-Loire | 24 305 € |
| Pays de la Loire | 25 025 € |
| France Métropolitaine | 25 874 € |

© aura - source : DGFiP, Déclaration des revenus 2015



Le nombre de communes du Pôle ayant un taux de pauvreté au-dessus de la moyenne nationale

En 2013, la pauvreté concerne 14,5% de la population en France métropolitaine, 18,9% sur Angers (soit un niveau légèrement inférieur à la moyenne de 19,5% dans les villes centres des grands pôles urbains) et 14,8 % sur Trélazé.

Le taux de pauvreté correspond à la proportion d'individus dont le niveau de vie est inférieur au seuil de pauvreté (60 % du niveau de vie médian de la population, soit 1 000 euros mensuels en 2013).

Le revenu disponible d'un ménage comprend les revenus d'activité (nets des cotisations sociales), les revenus du patrimoine, les transferts en provenance d'autres ménages et les prestations sociales (y compris les pensions de retraite et les indemnités de chômage), nets des impôts directs.

Les Unités de Consommation (UC) sont un système de pondération attribuant un coefficient à chaque membre du ménage et permettant de comparer les niveaux de vie de ménages de tailles ou de compositions différentes (1 UC pour le premier adulte du ménage ; 0,5 UC pour les autres personnes de 14 ans ou plus ; 0,3 UC pour les enfants de moins de 14 ans).

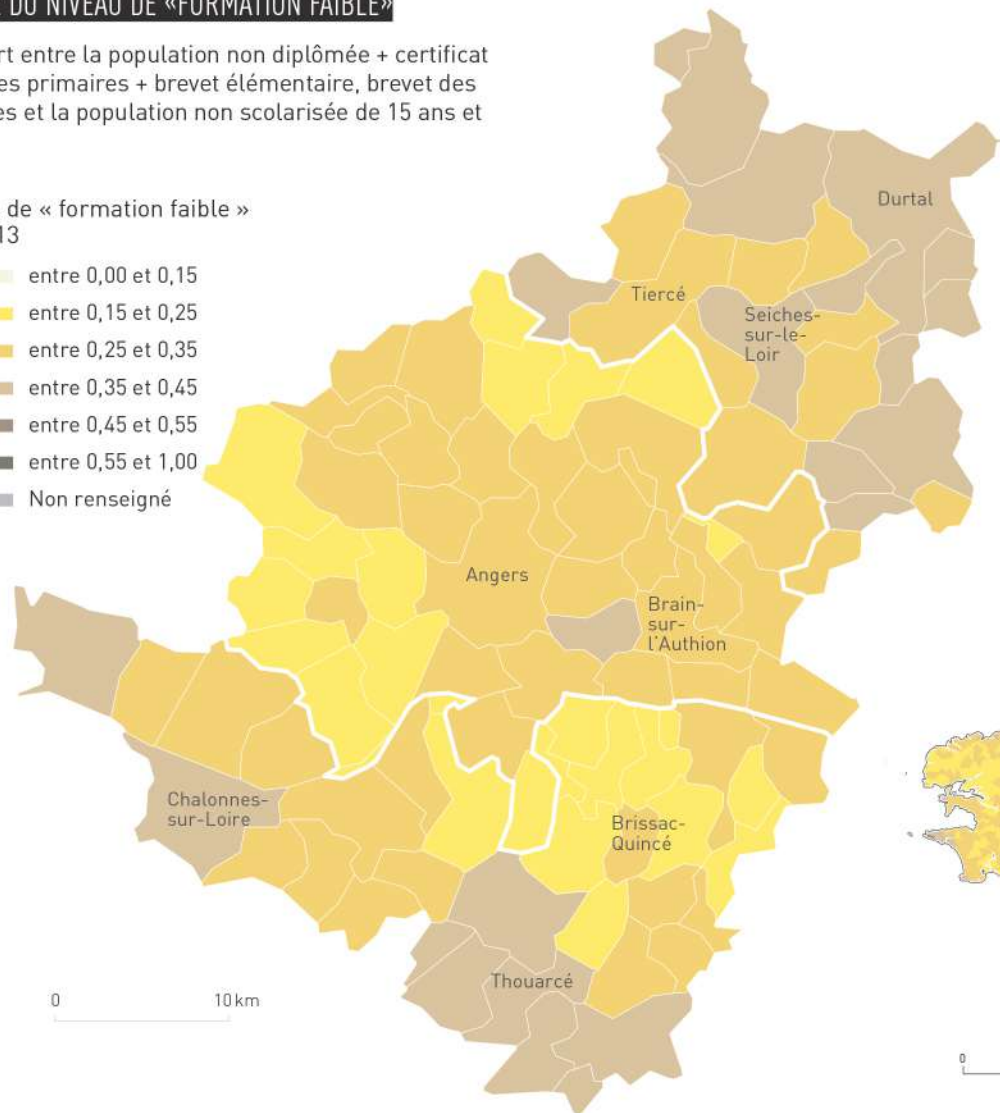
NIVEAUX DE DIPLÔME

INDICE DU NIVEAU DE «FORMATION FAIBLE»

Rapport entre la population non diplômée + certificat d'études primaires + brevet élémentaire, brevet des collèges et la population non scolarisée de 15 ans et plus

Indice de « formation faible » en 2013

- entre 0,00 et 0,15
- entre 0,15 et 0,25
- entre 0,25 et 0,35
- entre 0,35 et 0,45
- entre 0,45 et 0,55
- entre 0,55 et 1,00
- Non renseigné



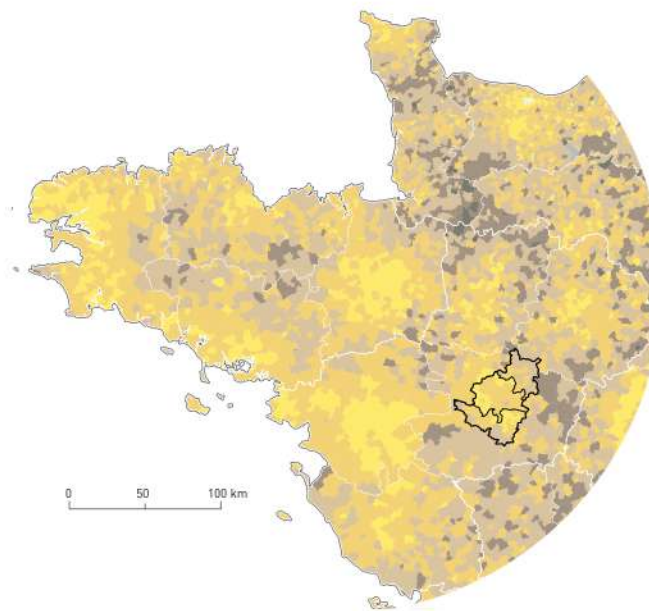
0 10 km

©aura - Octobre 2017 - source : Insee - RP2013 (exploitation principale)

RÉPARTITION DE LA POPULATION NON SCOLARISÉE DES 15 ANS ET PLUS SELON LE NIVEAU DE DIPLÔME

| | Sans diplôme ou BEPC, brevet des collèges, DNB | CAP, BEP | BAC | Diplôme supérieur |
|--|--|------------|------------|-------------------|
| Angers Loire Métropole | 29% | 24% | 16% | 31% |
| Anjou Loir et Sarthe | 34% | 30% | 17% | 19% |
| Loire Layon Aubance | 29% | 26% | 17% | 28% |
| Pôle Métropolitain Loire Angers | 30% | 25% | 16% | 29% |
| Maine-et-Loire | 34% | 26% | 16% | 24% |
| Pays de la Loire | 32% | 28% | 17% | 24% |
| France Métropolitaine | 32% | 24% | 17% | 27% |

© aura - source : Insee, RP 2013, exploitation principale



0 50 100 km

47%

La part des 25-39 ans du Pôle disposant d'un niveau de diplôme supérieur au BAC en 2013

Ce poids des jeunes diplômés du supérieur apparaît assez élevé (43% en moyenne en France métropolitaine et 40% en Maine-et-Loire) et connaît une progression significative ces dernières années (en 2008, il était de 42% au sein du Pôle et de 36% en Maine-et-Loire). Sur le territoire, Anjou Loir et Sarthe se démarque par un niveau relativement faible (33% en 2013, 31% en 2008).

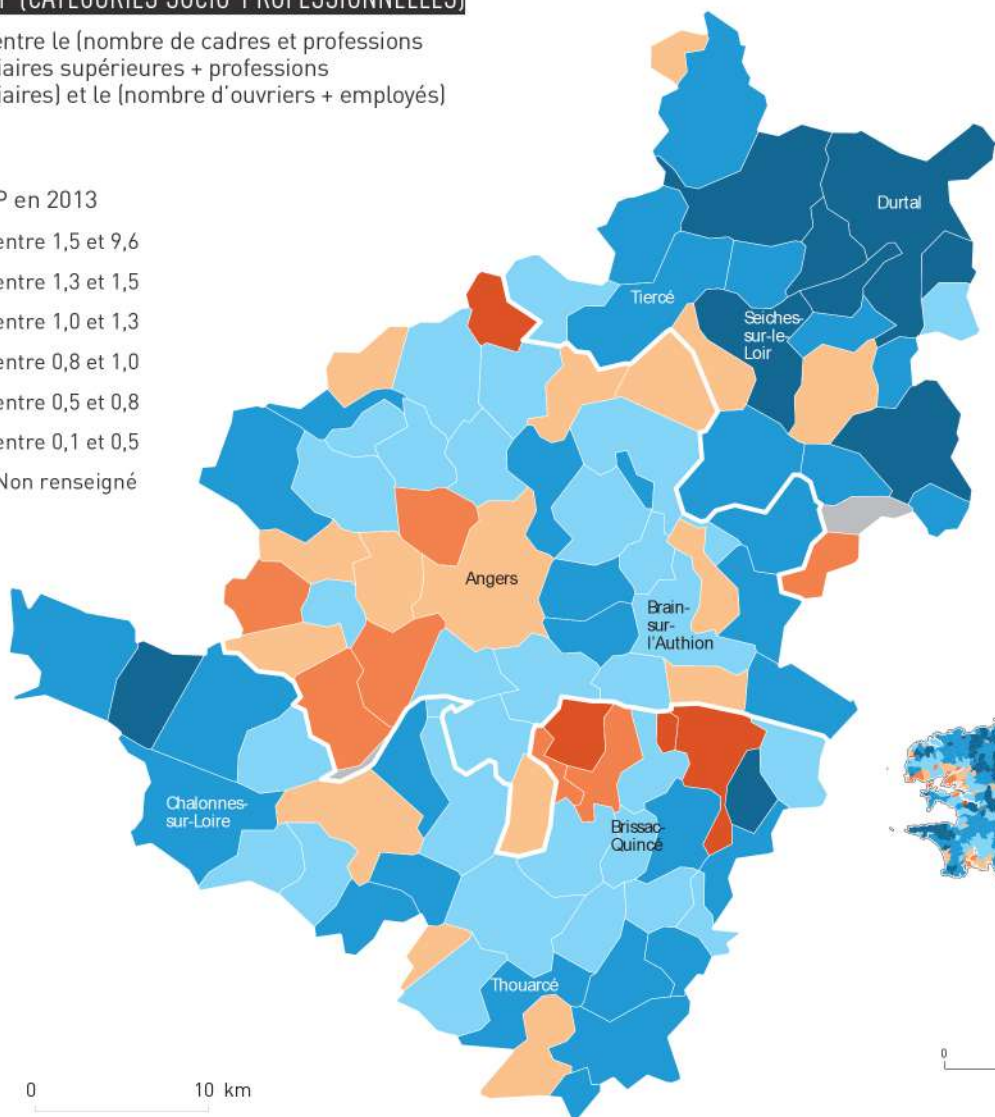
CATÉGORIES SOCIO-PROFESSIONNELLES

RATIO CSP (CATÉGORIES SOCIO-PROFESSIONNELLES)

Rapport entre le (nombre de cadres et professions intermédiaires supérieures + professions intermédiaires) et le (nombre d'ouvriers + employés)

Ratio CSP en 2013

- entre 1,5 et 9,6
- entre 1,3 et 1,5
- entre 1,0 et 1,3
- entre 0,8 et 1,0
- entre 0,5 et 0,8
- entre 0,1 et 0,5
- Non renseigné



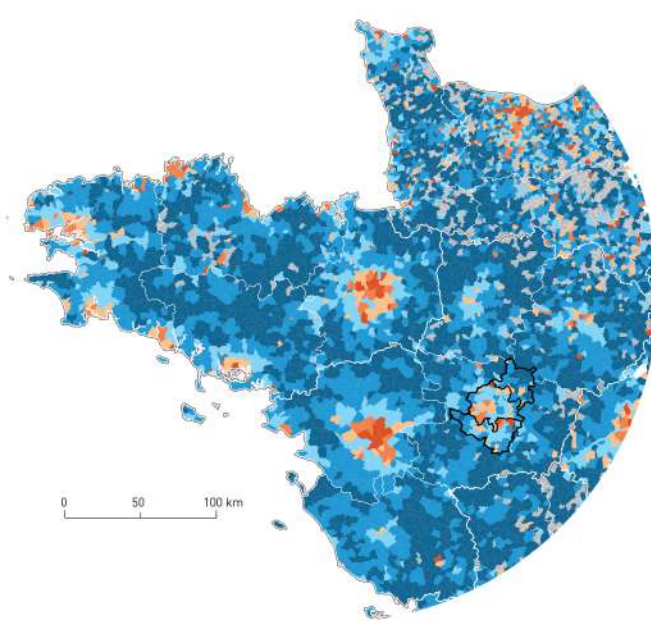
0 10 km

©aura - Octobre 2017 - source : Insee - RP2013 [exploitation complémentaire]

RÉPARTITION DE LA POPULATION ACTIVE OCCUPÉE PAR CSP

| | Agriculteurs exploitants | Artisans, Comm., Chefs entr. | Cadres Prof. intel. sup. | Prof. Intermédiaires | Employés | Ouvriers |
|--|--------------------------|------------------------------|--------------------------|----------------------|------------|------------|
| Angers Loire Métropole | 1% | 5% | 19% | 28% | 29% | 19% |
| Anjou Loir et Sarthe | 3% | 7% | 10% | 22% | 27% | 32% |
| Loire Layon Aubance | 4% | 7% | 13% | 27% | 26% | 23% |
| Pôle Métropolitain Loire Angers | 1% | 5% | 17% | 27% | 28% | 21% |
| Maine-et-Loire | 3% | 6% | 12% | 24% | 27% | 27% |
| Pays de la Loire | 3% | 6% | 13% | 25% | 27% | 26% |
| France métropolitaine | 2% | 6% | 17% | 26% | 28% | 21% |

© aura - source : Insee, RP 2013, exploitation complémentaire



0.91

Le ratio (Cadres et professions intermédiaires supérieures + Professions intermédiaires) / (Ouvriers + employés) dans le Pôle

Cet indice est bien supérieur à celui observé à l'échelle départementale (0,62), régionale (0,66) et de la France métropolitaine (0,79 ; 0,69 hors Ile-de-France).

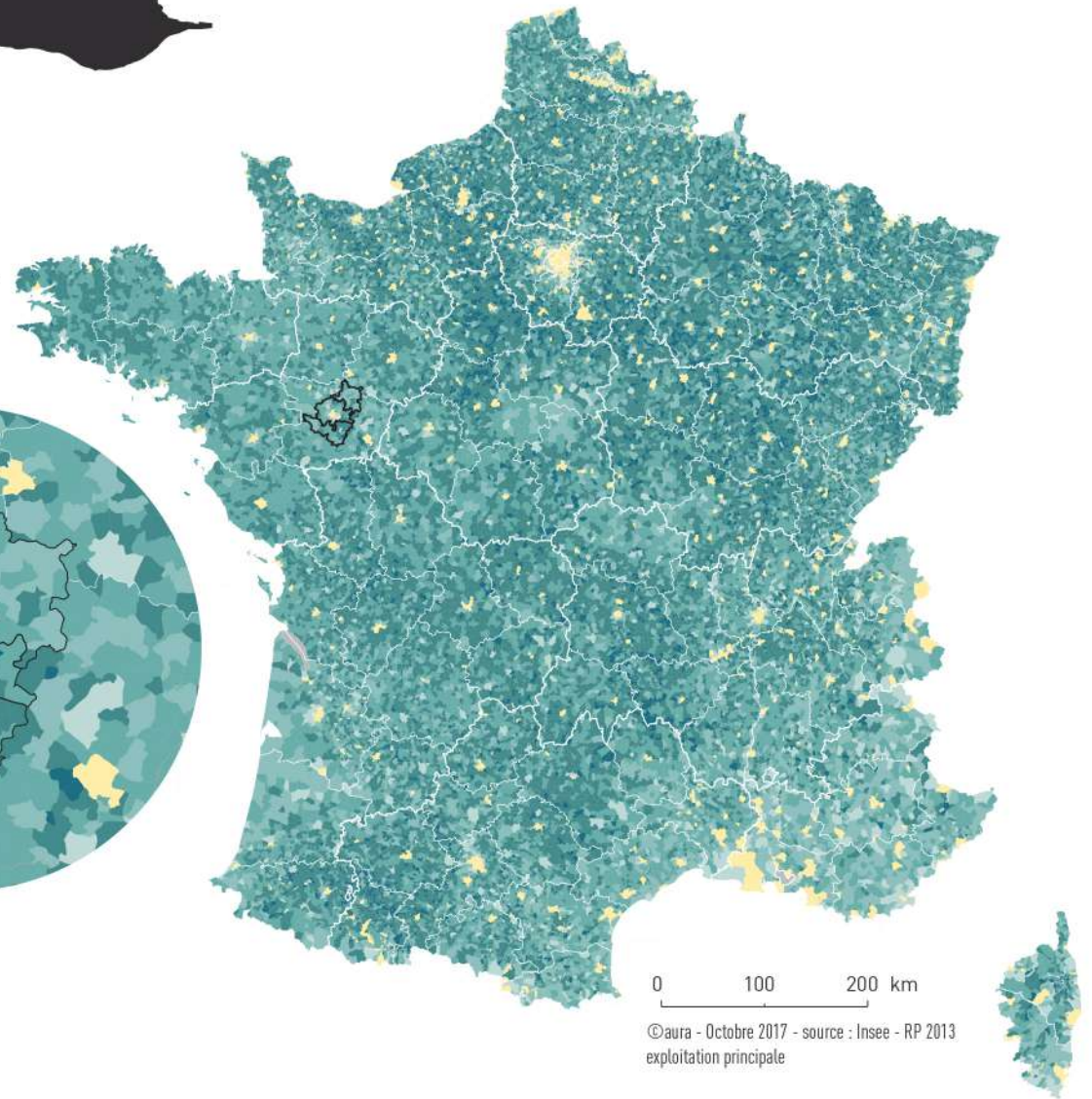
Il varie fortement au sein du Pôle. Il est égal à 0,98 sur Angers Loire Métropole, 0,81 sur Loire Layon Aubance et seulement 0,54 sur Anjou Loir et Sarthe (forte représentation des ouvriers, liée à un tissu économique industriel important).

03 / MARCHÉS RESIDENTIELS ET DYNAMIQUE FONCIÈRE

PART DES RÉSIDENCES PRINCIPALES OCCUPÉES PAR DES PROPRIÉTAIRES

Part des résidences principales occupées par des propriétaires (%)
en 2013

- entre 90 et 100
- entre 80 et 90
- entre 70 et 80
- entre 60 et 70
- entre 50 et 60
- entre 0 et 50
- Non renseigné



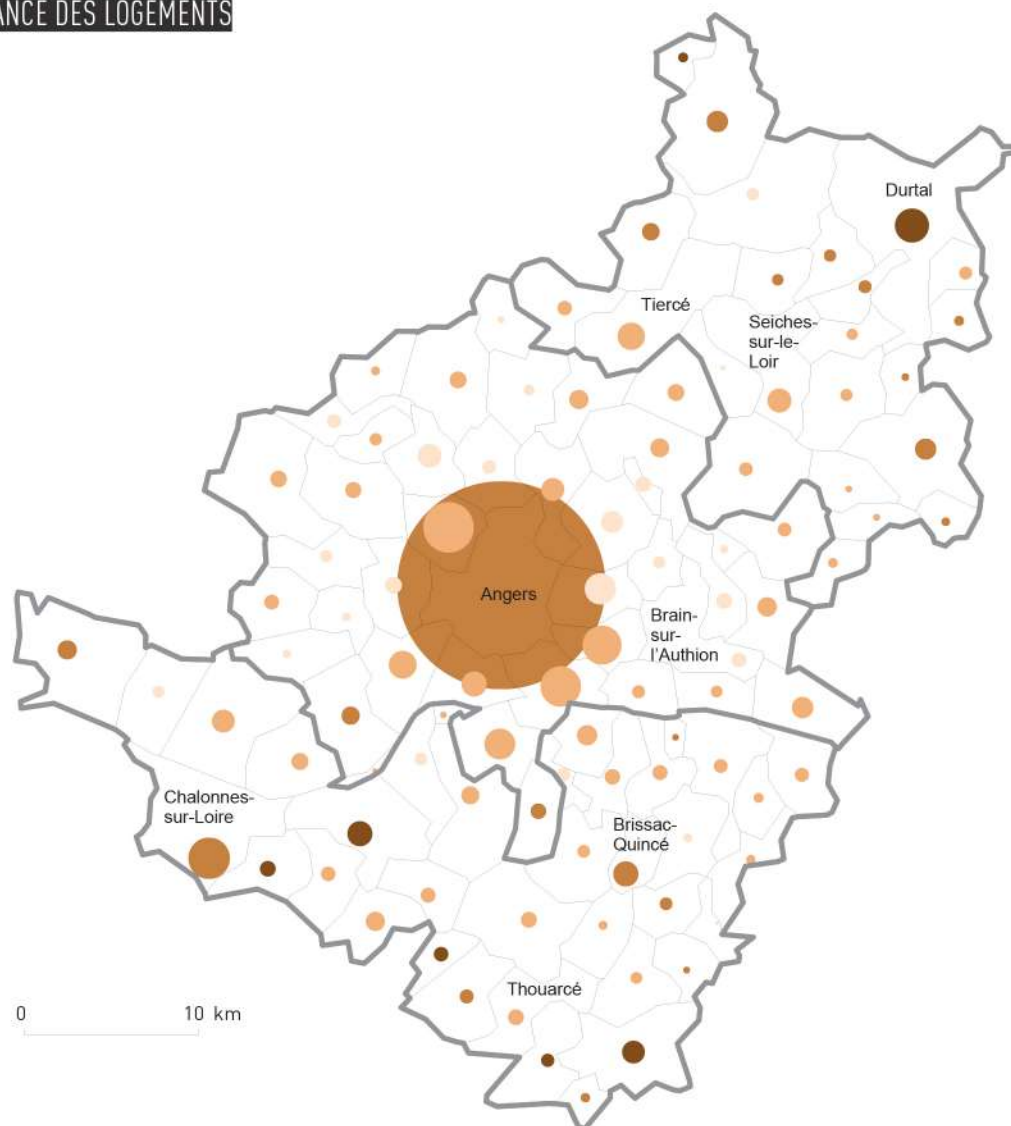
0 100 200 km

©aura - Octobre 2017 - source : Insee - RP 2013
exploitation principale

03/ MARCHÉS RÉSIDENTIELS ET DYNAMIQUE FONCIÈRE

PARC DE LOGEMENTS

TAUX DE VACANCE DES LOGEMENTS



INDICE DE CONSTRUCTION NEUVE : COMMERCIALISATION ANNUELLE DE LOGEMENTS ORDINAIRES POUR 1000 HABITANTS

| | 2006-2010 | 2011-2015 |
|--|------------|------------|
| Angers Loire Métropole | 7,0 | 6,9 |
| Anjou Loir et Sarthe | 6,1 | 3,7 |
| Loire Layon Aubance | 6,6 | 4,2 |
| Pôle Métropolitain Loire Angers | 6,9 | 6,2 |
| Maine-et-Loire | 6,8 | 4,7 |
| Pays de la Loire | 8,1 | 6,2 |
| France Métropolitaine | 6,2 | 4,8 |

© aura - source : DREAL, SITADEL 2 2006-2015



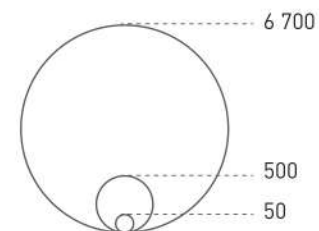
Taux de vacance des logements en 2013 (%)

- de 1 à 4
- de 4 à 7
- de 7 à 9
- de 9 à 12
- de 12 à 17

 **52**

La part des ménages propriétaires de leur logement sur le Pôle.

Parc de logements inoccupés



La part des propriétaires a progressé légèrement ces dernières années (51% en 2008, 48% en 1999).

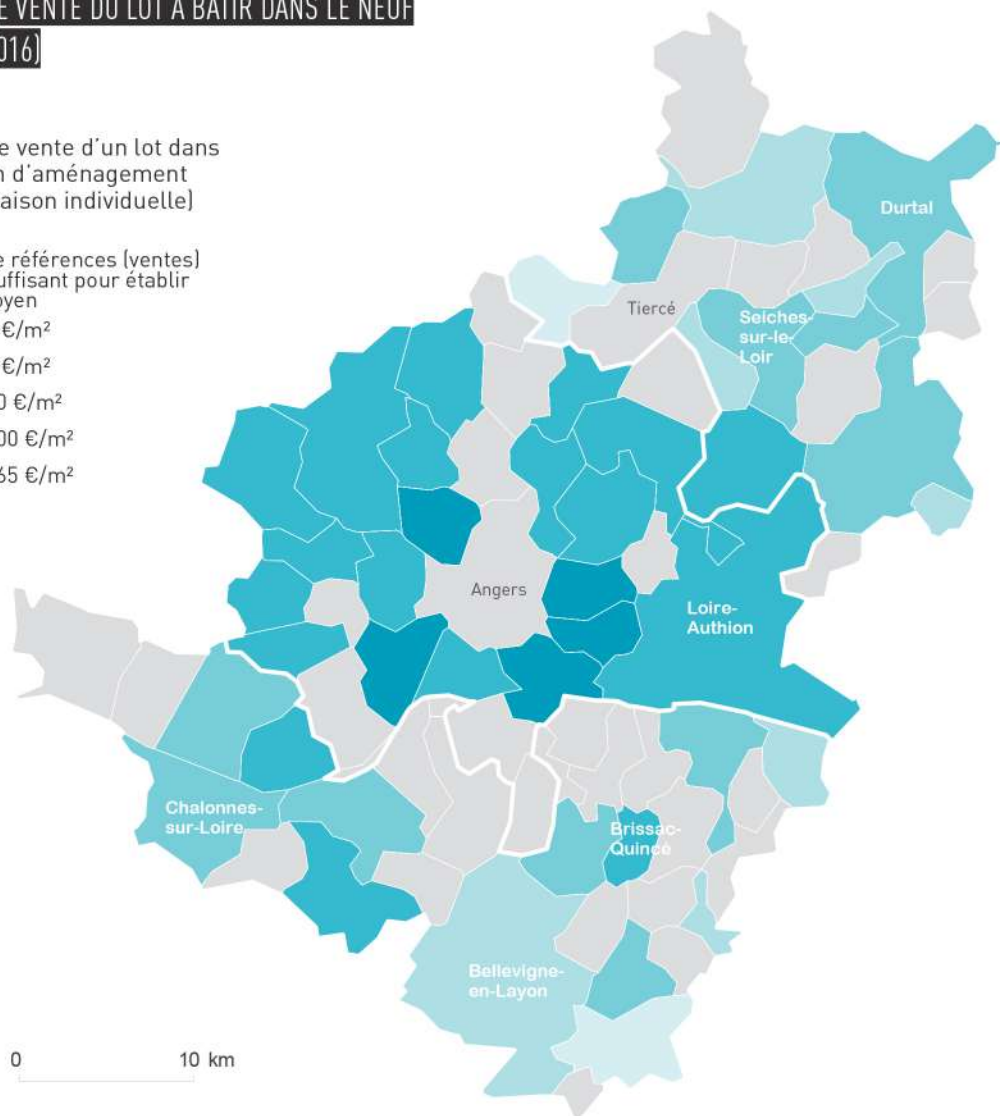
Ce poids diffère fortement selon le lieu de résidence (32% sur Angers, 60% sur les autres communes du Pôle Centre (cf. définition p. 32), entre 70 et 75% sur les autres territoires du Pôle).

PRIX MOYEN DE VENTE DE LOGEMENTS

PRIX MOYEN DE VENTE DU LOT À BÂTIR DANS LE NEUF (COMMUNES 2016)

Prix moyen de vente d'un lot dans une opération d'aménagement (pour de la maison individuelle) en 2015

- nombre de références (ventes) nul ou insuffisant pour établir un prix moyen
- de 20 à 45 €/m²
- de 45 à 65 €/m²
- de 65 à 100 €/m²
- de 100 à 200 €/m²
- de 200 à 265 €/m²



©aura - Octobre 2017 - Source : DDT 49 - Service urbanisme et aménagement des risques
Observatoire des disponibilités foncières dans le Maine-et-Loire - 2015

PRIX DE VENTE MOYEN DANS L'ANCIEN

| 2013-2015 | Nombre moyen de mutations de maisons par an | Montant moyen d'une maison | Surface moyenne d'une maison | Prix moyen / m ² |
|---------------------------------|---|----------------------------|------------------------------|-----------------------------|
| Angers Loire Métropole | 1 594 | 210 517 € | 106,3 | 981 € |
| Anjou Loir et Sarthe | 233 | 132 181 € | 101,9 | 1 297 € |
| Loire Layon Aubance | 449 | 164 499 € | 106,7 | 1 542 € |
| Pôle Métropolitain Loire Angers | 2 584 | 184 668 € | 105,3 | 1 753 € |

© aura - source : DGFip - DVF 2013-2015, mise à jour 1^{er} semestre 2016

x6.5

La différence maximum de prix au m² entre 2 lots à bâtir dans le neuf sur le Pôle en 2015.

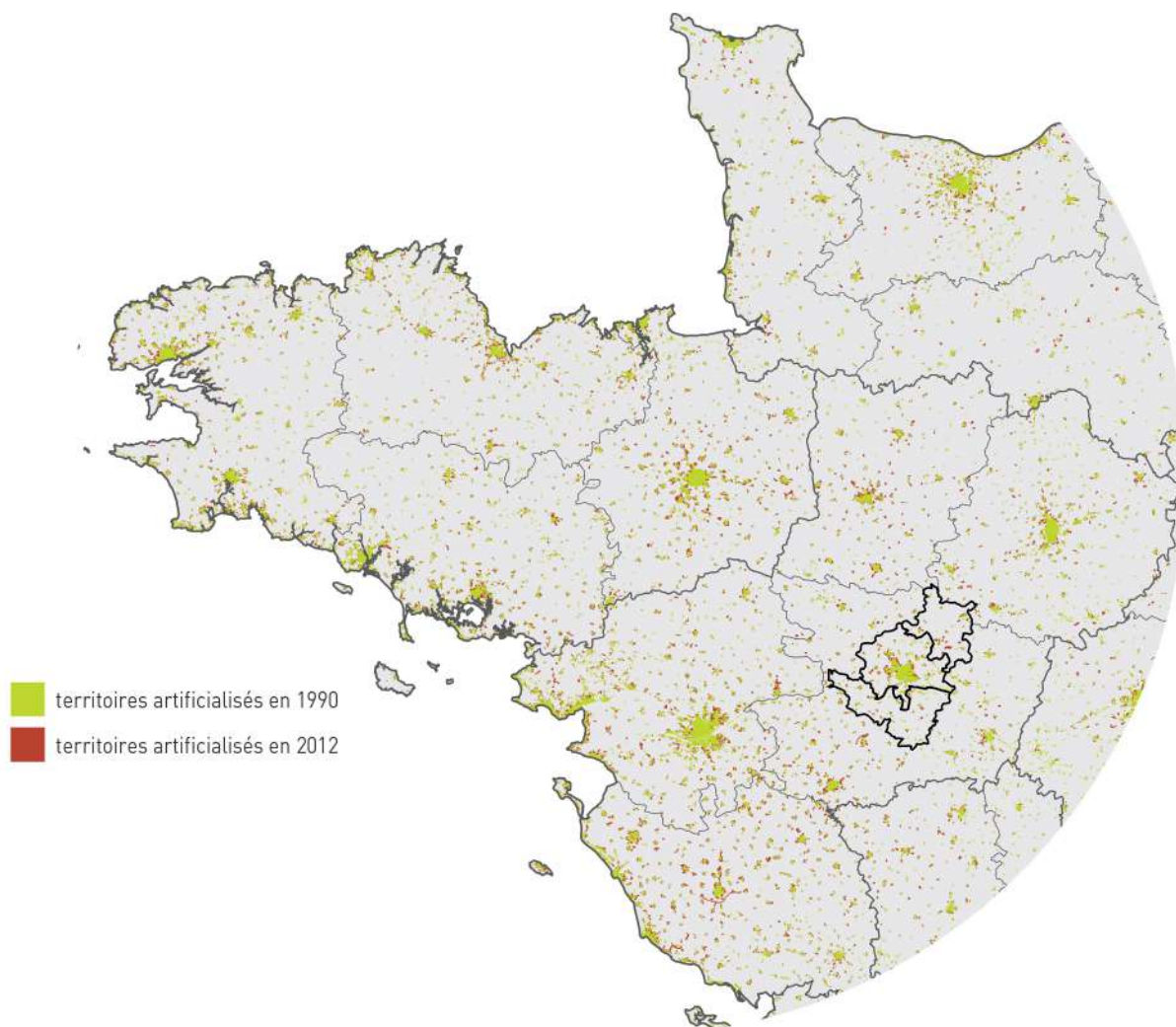
Les prix les plus bas des lots à bâtir sont observés sur Cheffes et Martigné-Briand (autour de 40 €/m²), les plus hauts sur Avrillé, Bouchemaine et Les Ponts-de-Cé (de 230 à 260 €/m²).

Sur la période 2013-2015, le prix moyen au m² d'une maison dans l'ancien peut quant à lui passer du simple au double (1035 €/m² sur Morannes-sur-Sarthe, 1205 €/m² à Champocé-sur-Loire par exemple, contre près de 2190 €/m² sur Angers ou Bouchemaine).

03/ MARCHÉS RÉSIDENTIELS ET DYNAMIQUE FONCIÈRE

DYNAMIQUES FONCIÈRES

EVOLUTION DE L'OCCUPATION DU SOL ENTRE 1990 ET 2012



©aura - Octobre 2017 - source : UE - SOeS, CORINE Land Cover

OCCUPATION DU SOL

| | Espaces naturels et agricoles | Territoires artificialisés |
|--|-------------------------------|----------------------------|
| Angers Loire Métropole | 83% | 17% |
| Anjou Loir et Sarthe | 95% | 5% |
| Loire Layon Aubance | 95% | 5% |
| Pôle Métropolitain Loire Angers | 90% | 10% |
| Maine-et-Loire | 94% | 6% |
| Pays de la Loire | 93% | 7% |
| France Métropolitaine | 94% | 6% |

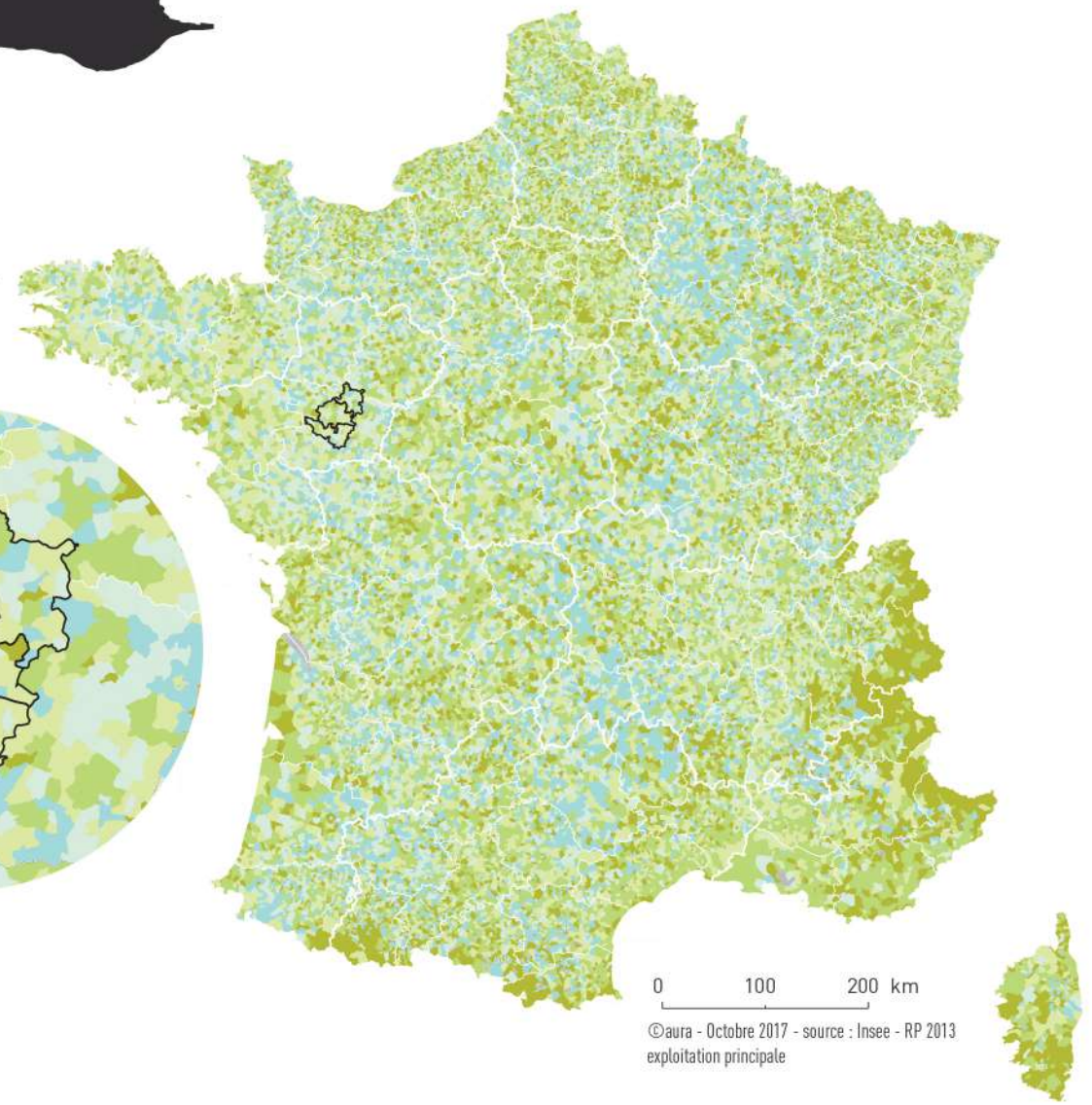
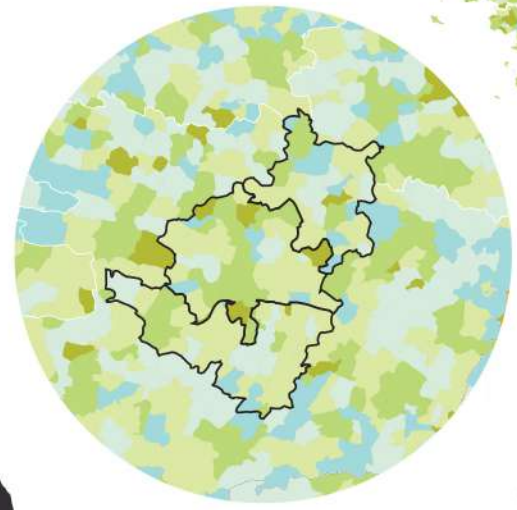
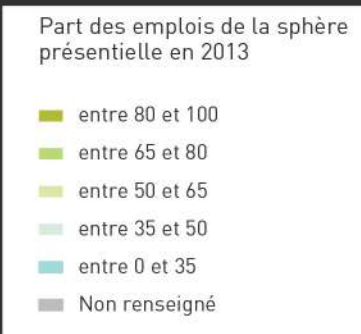
© aura - source : Corine Land Cover 2012

 **1%**

La participation du Pôle dans la consommation totale d'espace sur le territoire de la France Métropolitaine sur la période 2000-2012.

En moyenne, le Pôle consomme annuellement entre 120 et 160 hectares de terres naturelles et agricoles. C'est sur le territoire d'Angers Loire Métropole que cette consommation est la plus importante (autour de deux tiers de la surface concernée).

RÉPARTITION DES EMPLOIS ENTRE LA SPHÈRE PRÉSENTIELLE ET LA SPHÈRE PRODUCTIVE



04/ DYNAMIQUES ÉCONOMIQUES

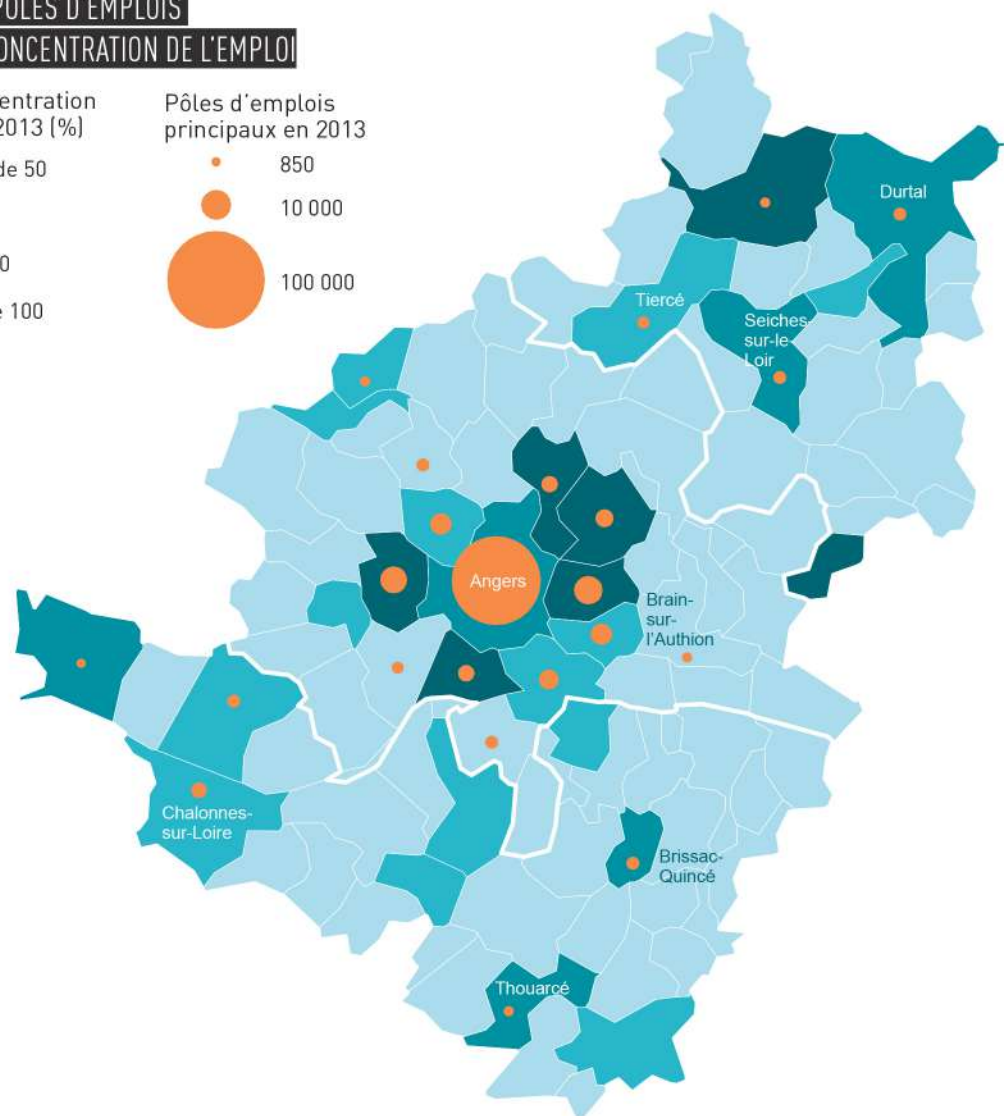
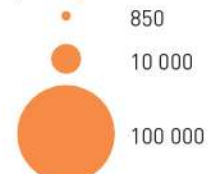
EMPLOIS

PRINCIPAUX PÔLES D'EMPLOIS ET TAUX DE CONCENTRATION DE L'EMPLOI

Taux de concentration d'emploi en 2013 (%)



Pôles d'emplois principaux en 2013



©aura - Octobre 2017 - source : Insee - RP 2013 (exploitation principale)

EMPLOI AU LIEU DE TRAVAIL ET ÉVOLUTION ANNUELLE



| | Emplois 2013 | Evolution annuelle | |
|--|----------------|--------------------|-------------|
| | | 2008-2013 | 1999-2008 |
| Angers Loire Métropole | 137 300 | 0,1% | 1,5% |
| Anjou Loir et Sarthe | 9 000 | 0,2% | 2,3% |
| Loire Layon Aubance | 14 980 | 1,3% | 1,2% |
| Pôle Métropolitain Loire Angers | 161 280 | 0,2% | 1,5% |
| Maine-et-Loire | 324 310 | 0,1% | 1,2% |
| Pays de la Loire | 1 504 650 | 0,4% | 1,6% |
| France Métropolitaine | 25 773 950 | 0,1% | 1,3% |

© aura - source : Insee - RP 1999 à 2013, exploitation principale

50.7%

Le niveau d'emploi du Pôle concentré sur Angers, en 2013 (près de 82 000 emplois).

Cette concentration a tendance néanmoins à légèrement s'atténuer ces dernières années (55,8% en 1999), au profit principalement des communes limitrophes à la ville centre (27% en 2013, contre 23,5% en 1999).

Indice ou taux de concentration de l'emploi = nombre d'emplois au lieu de travail (dans la commune) / actifs occupés résidant dans la commune.

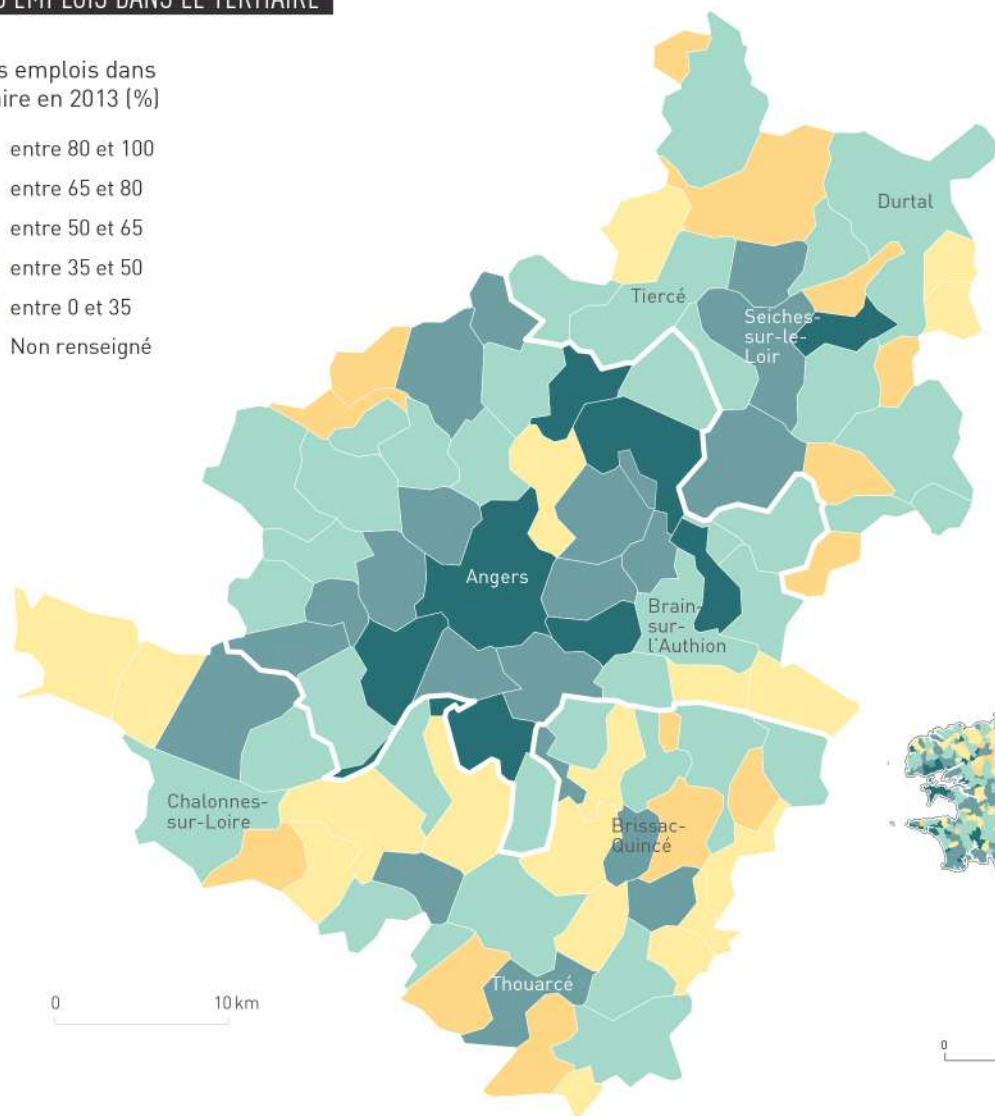
On mesure ainsi l'attraction par l'emploi qu'exerce une commune sur les autres et on distingue donc les communes à vocation plutôt résidentielle des communes à vocation plutôt économique.

EMPLOIS ET TYPE D'ACTIVITÉ

PART DES EMPLOIS DANS LE TERTIAIRE

Part des emplois dans le tertiaire en 2013 (%)

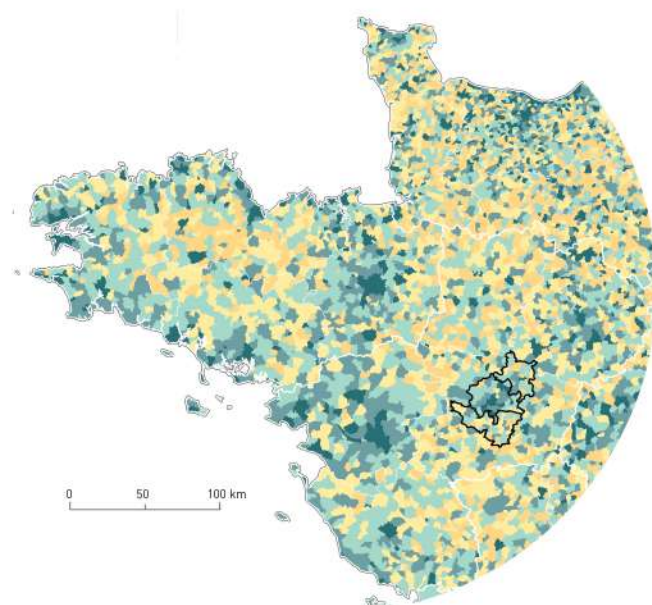
- entre 80 et 100
- entre 65 et 80
- entre 50 et 65
- entre 35 et 50
- entre 0 et 35
- Non renseigné



RÉPARTITION DES EMPLOIS PAR SECTEURS D'ACTIVITÉS

| | Agriculture | Industrie | Construction | Commerce, Transports Services divers | Adm publique, Enseignement, Santé, Action sociale |
|--|-------------|------------|--------------|--------------------------------------|---|
| Angers Loire Métropole | 2% | 10% | 6% | 45% | 36% |
| Anjou Loir et Sarthe | 9% | 31% | 8% | 32% | 21% |
| Loire Layon Aubance | 14% | 16% | 12% | 31% | 27% |
| Pôle Métropolitain Loire Angers | 3% | 12% | 7% | 43% | 34% |
| Maine-et-Loire | 6% | 16% | 8% | 39% | 31% |
| Pays de la Loire | 4% | 16% | 8% | 42% | 29% |
| France Métropolitaine | 3% | 13% | 7% | 46% | 31% |

© aura - source : Insee - RP 2013, exploitation complémentaire lieu de travail



55%

Le poids des emplois de la sphère productive sur Anjou Loir et Sarthe en 2013.

A l'échelle du pôle, ce poids atteint 33% (30% sur ALM et 41% sur LLA), soit un niveau proche de la moyenne nationale (34%), mais inférieur au poids régional (39%) et départemental (38%).

La sphère productive (par opposition à la sphère présente) regroupe les activités qui produisent des biens consommés en majorité hors de la zone et des activités de services tournées principalement vers les entreprises de cette sphère.

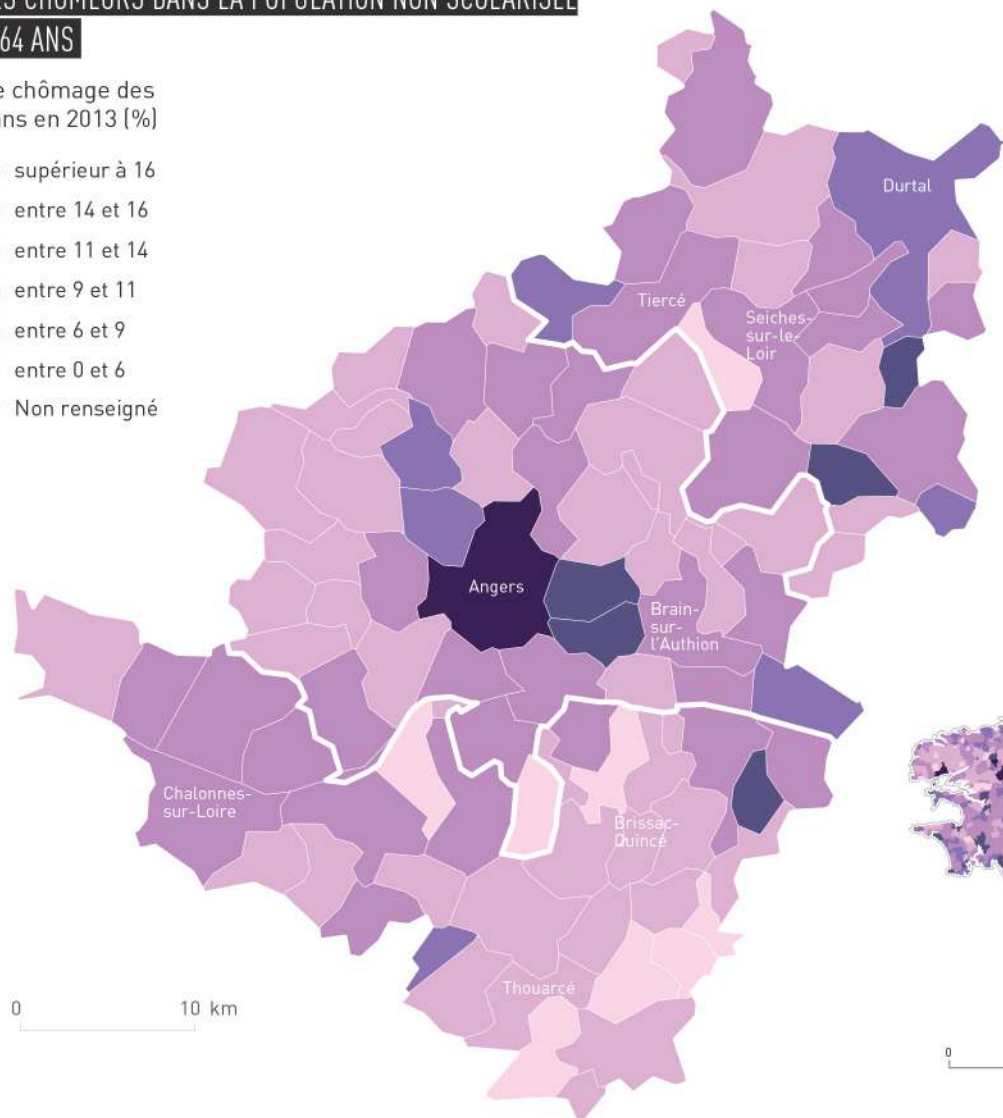
04/ DYNAMIQUES ÉCONOMIQUES

CHÔMAGE

PART DES CHÔMEURS DANS LA POPULATION NON SCOLARISÉE DES 15-64 ANS

Taux de chômage des 15-64 ans en 2013 (%)

- supérieur à 16
- entre 14 et 16
- entre 11 et 14
- entre 9 et 11
- entre 6 et 9
- entre 0 et 6
- Non renseigné



NOMBRE DE CHÔMEURS EN 2013 (SELON L'INSEE) ET ÉVOLUTION DE LA PART DES CHÔMEURS



| | Nombre de chômeurs | Taux de chômage | | |
|--|--------------------|-----------------|--------------|--------------|
| | | 2013 | 2008 | 1999 |
| Angers Loire Métropole | 19 950 | 14,9% | 11,5% | 12,7% |
| Anjou Loir et Sarthe | 1 250 | 9,8% | 8,7% | 10,2% |
| Loire Layon Aubance | 2 150 | 8,1% | 6,6% | 8,6% |
| Pôle Métropolitain Loire Angers | 23 350 | 13,5% | 10,5% | 12,0% |
| Maine-et-Loire | 44 950 | 12,0% | 9,6% | 10,9% |
| Pays de la Loire | 194 500 | 11,4% | 9,3% | 11,1% |
| France Métropolitaine | 3 893 850 | 13,1% | 11,1% | 12,9% |

© aura - source : Insee - RP 1999 à 2013, exploitation principale



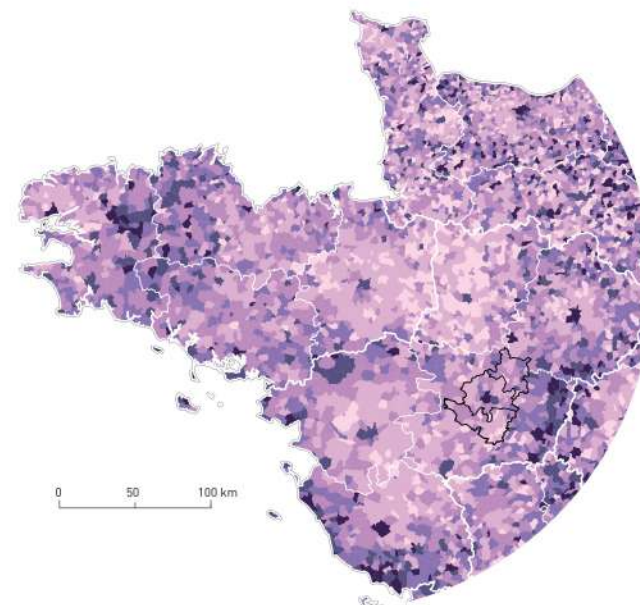
26%

La part des actifs de 15-24 ans au chômage sur le Pôle selon le recensement de 2013.

Elle est de 25% à l'échelle départementale et régionale et de 28% sur la France métropolitaine.

Si l'on intègre les non-actifs (lycéens, étudiants...), la part des 15-24 ans au chômage descend à 10,4% sur le Pôle.

Le taux de chômage au sens de l'Insee (définition différente de celle du Bureau International du Travail) est le rapport entre le nombre de chômeurs et la population active des 15-64 ans.



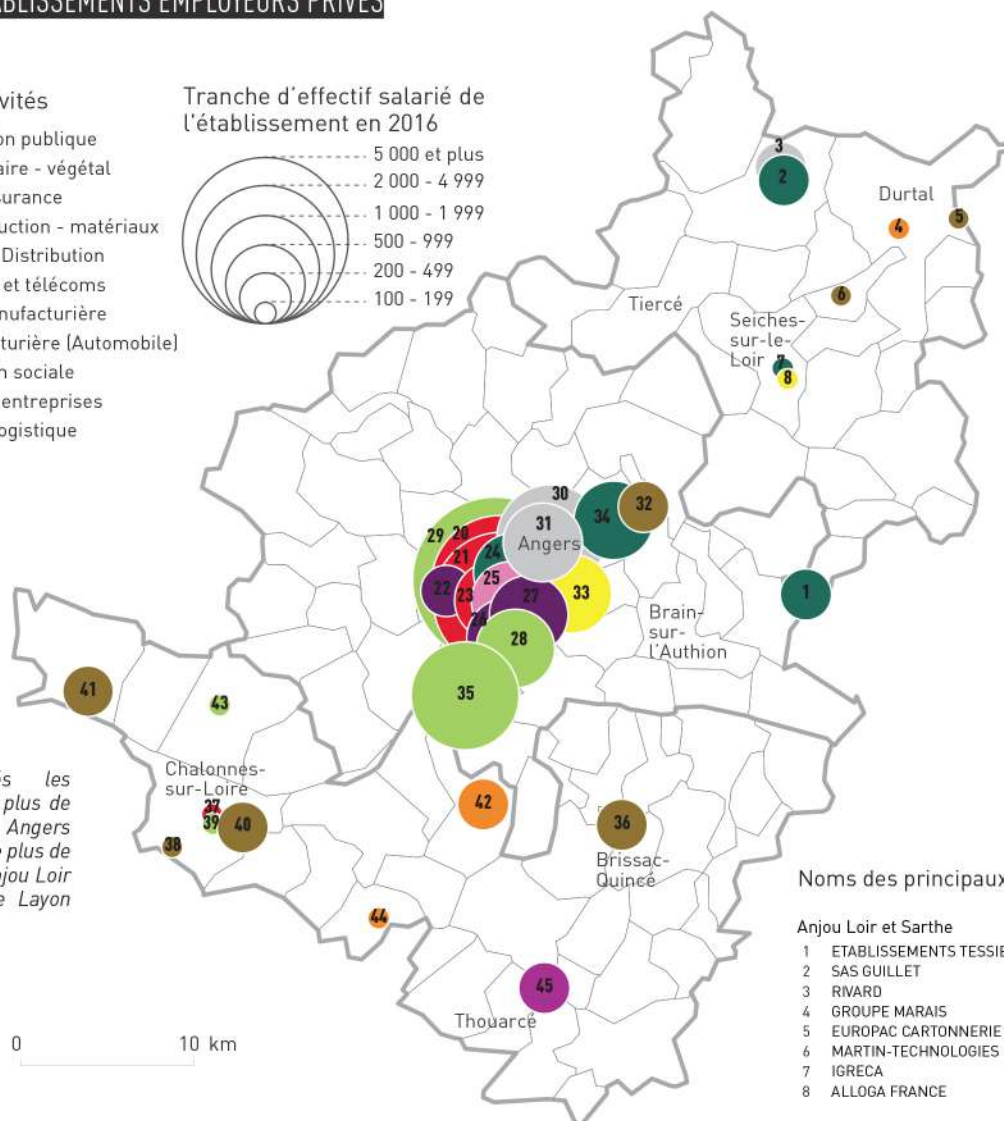
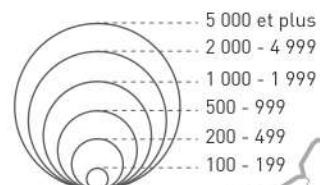
ÉTABLISSEMENTS

PRINCIPAUX ÉTABLISSEMENTS EMPLOYEURS PRIVÉS PAR EPCI

Domaine d'activités

- Administration publique
- Agroalimentaire - végétal
- Banque - assurance
- BTP - construction - matériaux
- Commerce - Distribution
- Electronique et télécoms
- Industrie manufacturière
- Ind. manufacturière (Automobile)
- Santé - action sociale
- Services aux entreprises
- Transport - logistique

Tranche d'effectif salarié de l'établissement en 2016



Sont représentés les établissements de plus de 450 emplois sur Angers Loire Métropole, de plus de 100 emplois sur Anjou Loir et Sarthe et Loire Layon Aubance.

0 10 km

©aura - Octobre 2017 - source : Diane+ - 2016

ÉTABLISSEMENTS ET ÉVOLUTION ANNUELLE 2010-2014



| | Etablissements 2014 | Evolution annuelle moyenne 2010-2014 |
|--|---------------------|--------------------------------------|
| Angers Loire Métropole | 23 850 | 4,9% |
| Anjou Loir et Sarthe | 2 100 | 2,0% |
| Loire Layon Aubance | 4 850 | 3,0% |
| Pôle Métropolitain Loire Angers | 30 800 | 4,4% |
| Maine-et-Loire | 66 350 | 2,9% |
| Pays de la Loire | 320 300 | 3,6% |
| France Métropolitaine | 6 370 350 | 3,2% |
| France Métropolitaine hors Ile-de-France | 4 982 800 | 2,8% |

© aura - source : Insee, CLAP (connaissance locale de l'appareil productif) 2010 à 2014



46.4 %

La part des établissements du Maine-et-Loire implantés sur le Pôle en 2014.

Elle était de 43,8% en 2010.

Noms des principaux établissements par EPCI

Anjou Loir et Sarthe

- 1 ETABLISSEMENTS TESSIER
- 2 SAS GUILLET
- 3 RIVARD
- 4 GROUPE MARAIS
- 5 EUROPAC CARTONNERIE ATLANTIQUE
- 6 MARTIN-TECHNOLOGIES
- 7 IGRECA
- 8 ALLOGA FRANCE

Angers Loire Métropole

- 20 DEPARTEMENT DE MAINE ET LOIRE

- 21 VILLE D'ANGERS / ANGERS LOIRE METROPOLE
- 22 BULL SAS
- 23 PREFECTURE DU MAINE ET LOIRE
- 24 TERRENA
- 25 CAISSE DES DEPOTS ET CONSIGNATIONS
- 26 ORANGE
- 27 STREAM INTERNATIONAL INC.
- 28 CLINIQUE DE L'ANJOU
- 29 CENTRE HOSPITALIER UNIVERSITAIRE D'ANGERS
- 30 VALEO VISION
- 31 SCANIA PRODUCTION ANGERS SAS / SCANIA France
- 32 MECA FAC
- 33 KEOLIS ANGERS

- 34 EUROVIANDE SERVICE
 - 35 CESAME CTRE DE SANTE MENTALE ANGEVIN
- Loire Layon Aubance
- 36 BISCOTTE PASQUIER
 - 37 COMMUNE DE CHALONNES-SUR-LOIRE
 - 38 COURANT SA
 - 39 HOPITAL DE LA CORNICHE ANGEVINE
 - 40 BUCHER VASLIN
 - 41 PCM EUROPE / PCM MANUFACTURING France
 - 42 TRAVAUX PUBLICS DES PAYS DE LA LOIRE
 - 43 AFT TELETHON CTRE POUR MYOPATHIES LA FORET
 - 44 SOCIETE DENIS BERNARD ET ASSOCIES
 - 45 UNION AGRICOLE PAYS DE LOIRE

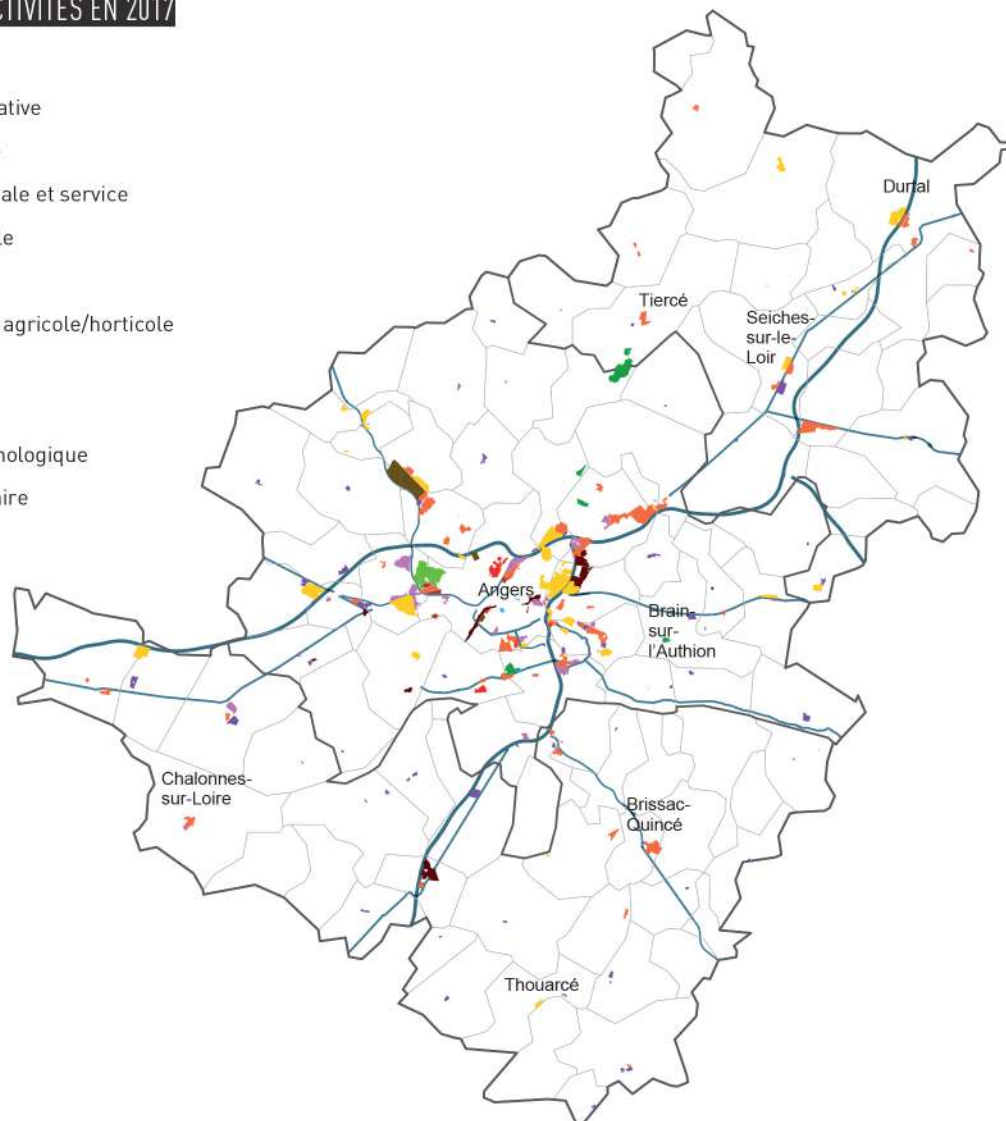
04/ DYNAMIQUES ÉCONOMIQUES

FONCIER D'ACTIVITÉ

ESPACES D'ACTIVITÉS EN 2017

Vocation :

- administrative
- artisanale
- commerciale et service
- industrielle
- logistique
- logistique agricole/horticole
- militaire
- mixte
- parc technologique
- pôle tertiaire
- santé



FONCIER DANS LES ZONES D'ACTIVITÉ AU 01/01/2016



| | surface brute | | surface utile (cessible) | | surface disponible | |
|--|---------------|-------------|--------------------------|-------------|--------------------|-------------|
| | ha | % | ha | % | ha | % |
| Angers Loire Métropole | 2 745 | 74% | 2 173 | 73% | 187 | 53% |
| Anjou Loir et Sarthe | 515 | 14% | 417 | 14% | 107 | 30% |
| Loire Layon Aubance | 470 | 13% | 376 | 13% | 61 | 17% |
| Pôle Métropolitain Loire Angers | 3 730 | 100% | 2 967 | 100% | 355 | 100% |

© aura - source : DDT 49, ALM 2017

Attention : les 38 hectares de surface disponible du Parc d'activités Angers-Marcé sont comptabilisés sur Anjou Loir et Sarthe

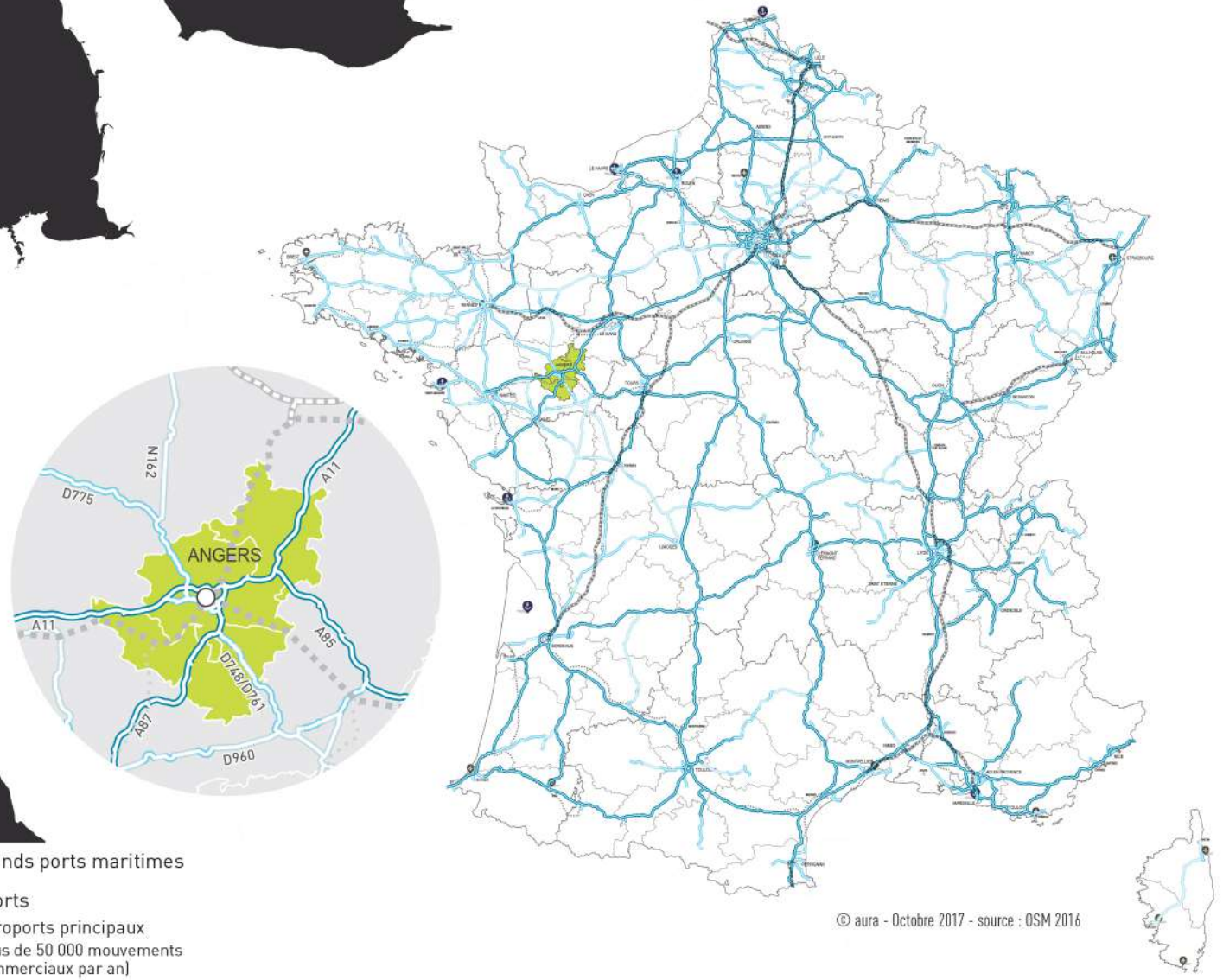


1/4

Le poids des surfaces disponibles du Pôle dans les zones d'activité du 49.

A titre de comparaison, le Pôle représente également près de 25% de la superficie mais près de 50% des emplois du Département.

INFRASTRUCTURES DE TRANSPORT : PRINCIPAUX AÉROPORTS,
LIGNE TGV DU RÉSEAU FERRÉ ET RÉSEAU ROUTIER STRUCTURANT



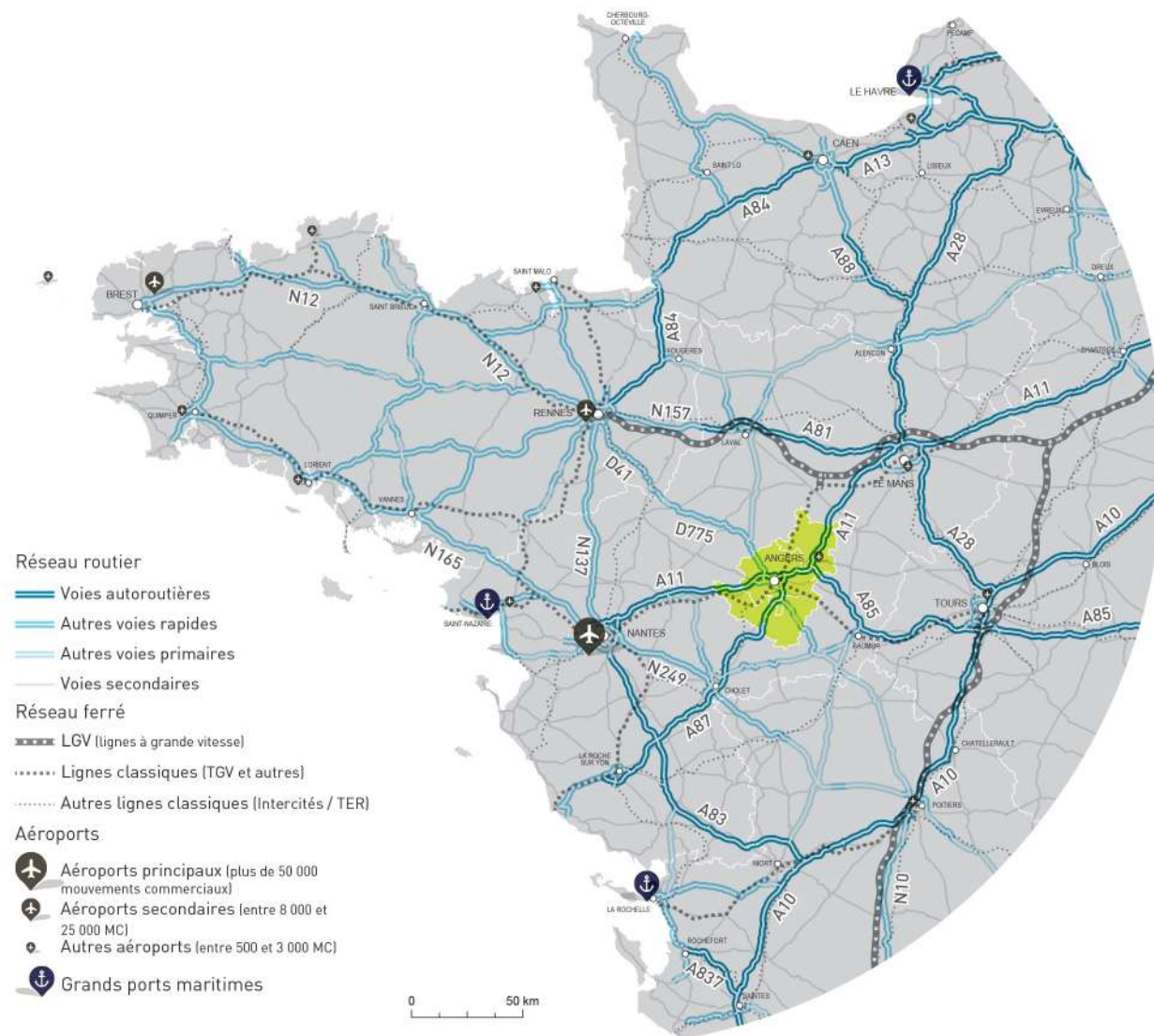
- Réseau routier
 - Voies autoroutières
 - Autres voies rapides
 - Autres axes structurants
- Réseau ferré (lignes TGV)
 - LGV (lignes à grande vitesse)
 - Lignes classiques (accueillant des TGV)
- Grands ports maritimes
- Aéroports
 - Aéroports principaux (plus de 50 000 mouvements commerciaux par an)
 - Aéroports secondaires (entre 8 000 et 25 000 mouvements commerciaux par an)

© aura - Octobre 2017 - source : OSM 2016



INFRASTRUCTURES DE TRANSPORTS

INFRASTRUCTURES DE TRANSPORTS DU GRAND OUEST



© aura - Octobre 2017 - source : OSM 2016, SNCF, DGAC

KILOMÈTRES LINÉAIRES DE VOIES ROUTIÈRES STRUCTURANTES (ÉCHANGEURS NON PRIS EN COMPTE)

| | Kilomètre linéaire | | | Total pour 100 km ² |
|--|--------------------|---------------|--------------|--------------------------------|
| | Autoroutes | Voies rapides | Total | |
| Angers Loire Métropole | 48,7 | 25,3 | 74,0 | 10,9 |
| Anjou Loir et Sarthe | 29,9 | | 29,9 | 6,5 |
| Loire Layon Aubance | 20,2 | 4,4 | 24,6 | 4,0 |
| Pôle Métropolitain Loire Angers | 98,7 | 29,7 | 128,4 | 7,3 |
| Maine-et-Loire | 193,3 | 164,9 | 358,2 | 5,0 |
| Pays de la Loire | 737,6 | 587,4 | 1 325,1 | 4,1 |

© aura - source : DSM, IGN - GEOFLA 2016

5.3

En millions, le nombre de voyageurs ayant fréquenté la gare d'Angers Saint-Laud en 2015.

C'est la 19^e gare française la plus fréquentée hors Ile-de-France.

Si l'on ajoute les non-voyageurs, plus de 22 400 personnes y passent en moyenne chaque jour (18^e rang hors Ile-de-France).

COUVERTURE NUMÉRIQUE

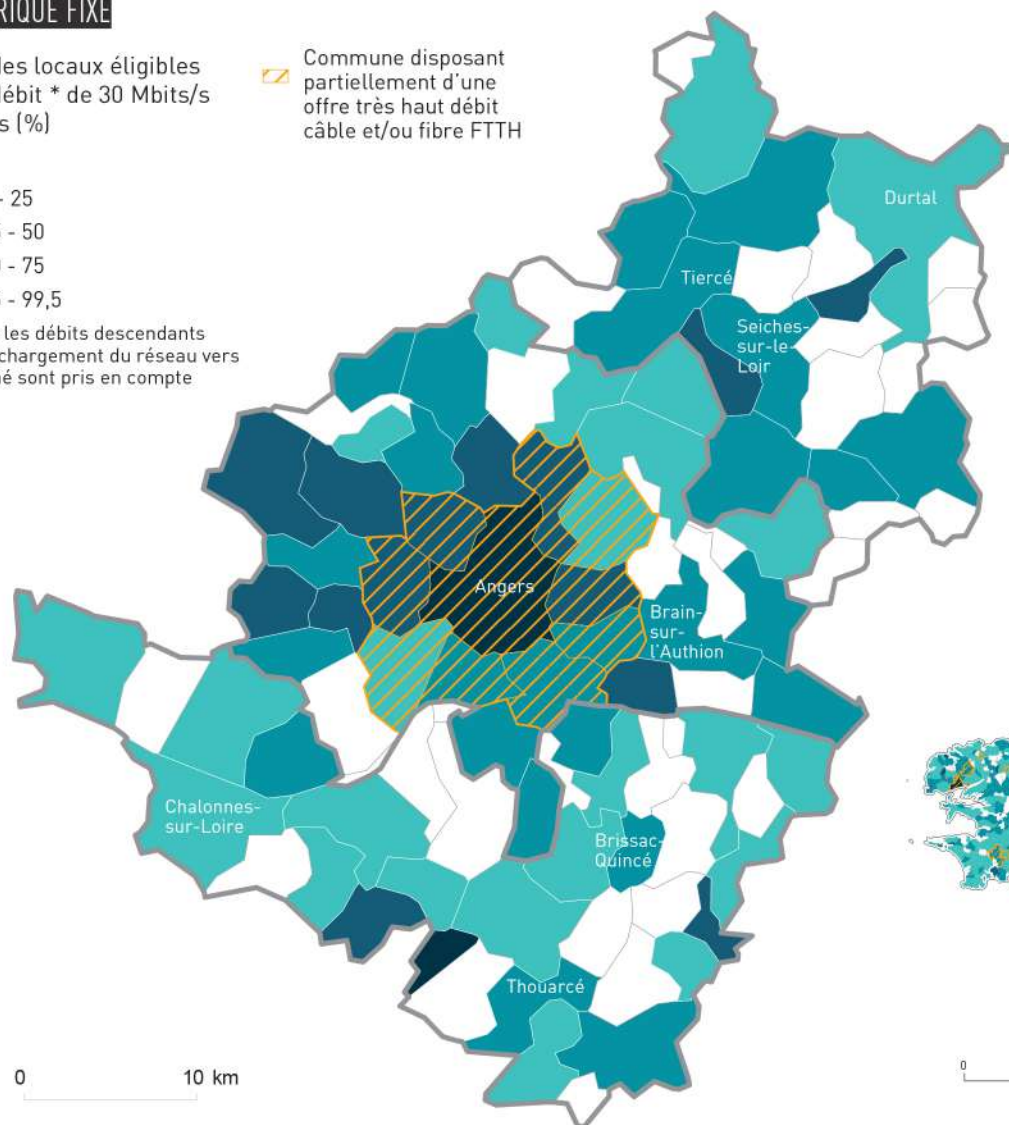
NUMÉRIQUE FIXE

Part des locaux éligibles à un débit * de 30 Mbits/s et plus (%)

- 0
- 1 - 25
- 25 - 50
- 50 - 75
- 75 - 99,5

* seuls les débits descendants en téléchargement du réseau vers l'abonné sont pris en compte

📏 Commune disposant partiellement d'une offre très haut débit câble et/ou fibre FTTH



TAUX DE COUVERTURE TRÈS HAUT DÉBIT MOBILE (4G)



| | Couverture / présence | |
|--|-----------------------|-------------------------|
| | Des 4 opérateurs | D'au moins un opérateur |
| Angers Loire Métropole | 51% | 99% |
| Anjou Loir et Sarthe | 6% | 88% |
| Loire Layon Aubance | 24% | 95% |
| Pôle Métropolitain Loire Angers | 30% | 95% |
| Maine-et-Loire | 21% | 87% |
| Pays de la Loire | 26% | 92% |

© aura - source : ARCEP 01/01/2017

2025

L'année, au plus tard, où chaque commune du Département devrait être couverte intégralement par la fibre optique*.

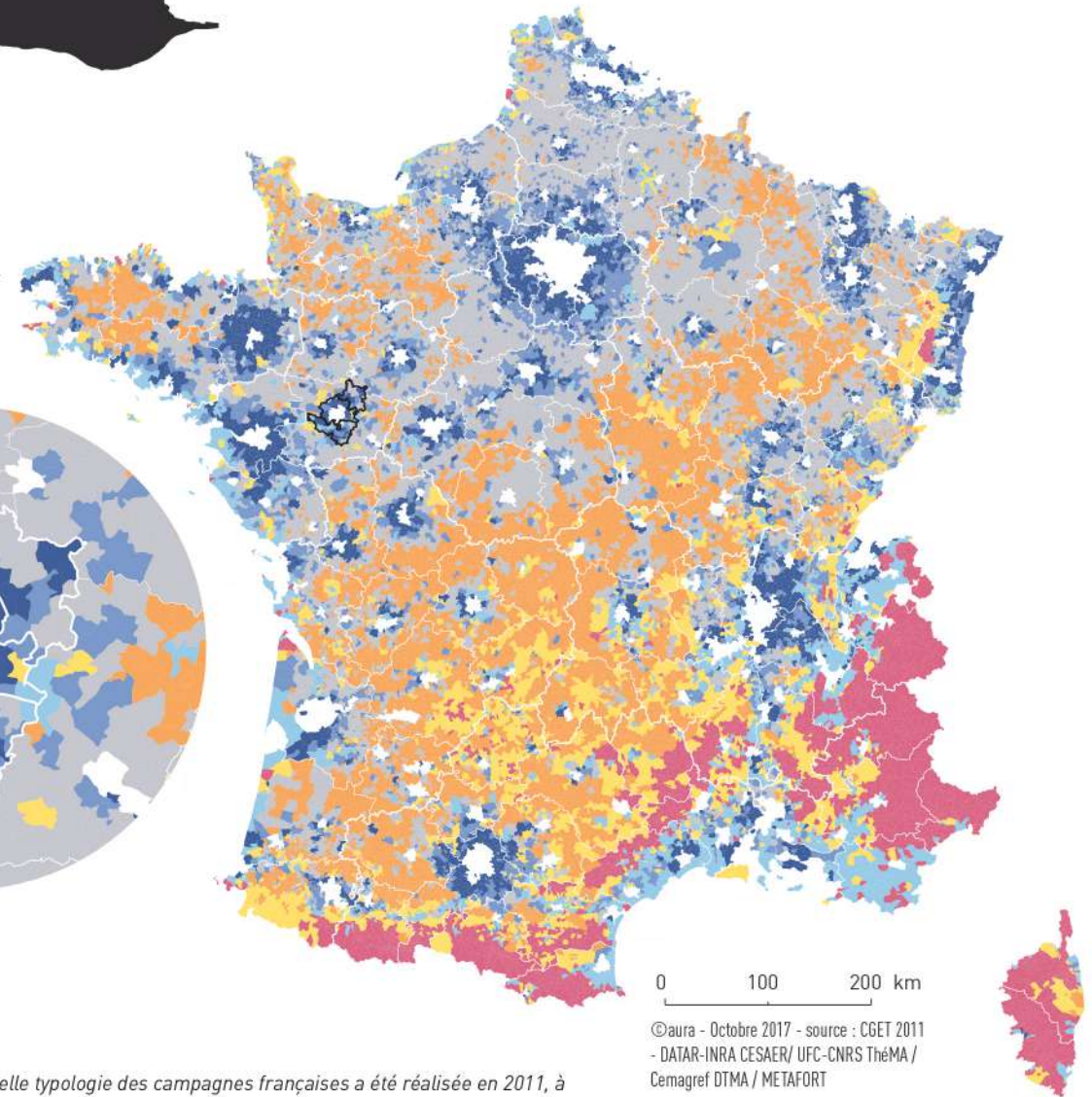
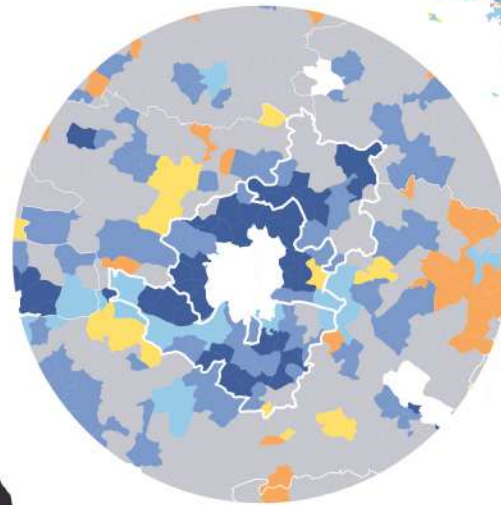
Les secteurs les moins bien lotis aujourd'hui seront les premiers à bénéficier de ce déploiement, comme par exemple : Cheffes, Baracé ou Les Rairies sur Anjou Loir et Sarthe, Andard ou La Bohalle qui vont rejoindre Angers Loire Métropole, Saint-Saturnin-sur-Loire, Aubigné-sur-Layon ou Denée sur Loire Layon Aubance.

*source : Anjou Numérique

06/ ORGANISATION TERRITORIALE, ACCESSIBILITÉ AUX ÉQUIPEMENTS ET SERVICES

TYPLOGIE DES CAMPAGNES FRANÇAISES

- Campagnes des villes, du littoral et des vallées urbanisées**
- Densifiées, en périphérie des villes, à très forte croissance résidentielle et à économie dynamique
 - Diffuses, en périphérie des villes, à croissance résidentielle et dynamique économique diversifiée
 - Densifiées, du littoral et des vallées, à forte croissance résidentielle et à forte économie présentielle
- Campagnes agricoles et industrielles**
- Sous plus faible influence urbaine
- Campagnes vieillies à très faible densité**
- A faibles revenus, économie agricole et présentielle
 - A faibles revenus, croissance résidentielle, économie présentielle et touristique
 - A faibles revenus, croissance résidentielle, économie présentielle et touristique dynamique, éloignement des services d'usage courant
- Hors champ (unités urbaines >10 000 emplois)



Cette nouvelle typologie des campagnes françaises a été réalisée en 2011, à la demande de la DATAR, par un groupement de laboratoires de recherche, afin de prendre en compte leurs récentes évolutions socio-économiques. Elle concerne toutes les communes qui n'appartiennent pas à une unité urbaine regroupant plus de 10 000 emplois (en blanc sur la carte).

©aura - Octobre 2017 - source : CGET 2011
- DATAR-INRA CESAER/ UFC-CNRS ThéMA /
Cemagref DTMA / METAFORT

06/ ORGANISATION TERRITORIALE, ACCESSIBILITÉ AUX ÉQUIPEMENTS ET SERVICES

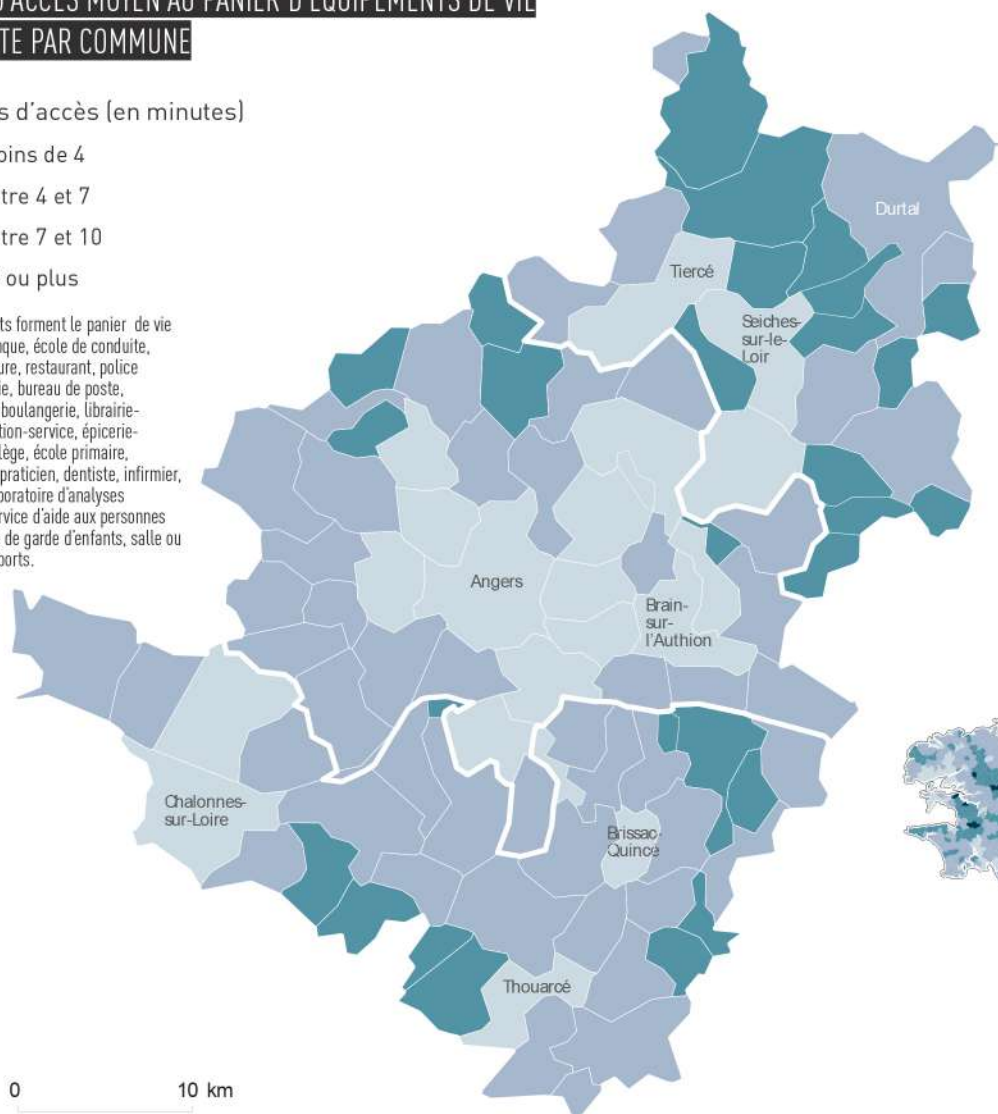
ACCESSIBILITÉ AUX SERVICES

TEMPS D'ACCÈS MOYEN AU PANIER D'ÉQUIPEMENTS DE VIE COURANTE PAR COMMUNE

Temps d'accès (en minutes)

- moins de 4
- entre 4 et 7
- entre 7 et 10
- 10 ou plus

22 équipements forment le panier de vie courante : banque, école de conduite, salon de coiffure, restaurant, police ou gendarmerie, bureau de poste, supermarché, boulangerie, librairie-papeterie, station-service, épicerie-supérette, collège, école primaire, médecin omnipraticien, dentiste, infirmier, pharmacie, laboratoire d'analyses médicales, service d'aide aux personnes âgées, service de garde d'enfants, salle ou terrain multisports.



0 10 km

©aura - Octobre 2017 - source : Insee - BPE 2013, Distancier Metric

RÉPARTITION DE LA POPULATION SELON LE TEMPS D'ACCÈS MOYEN AU PANIER DE 22 ÉQUIPEMENTS DE LA VIE COURANTE

| | Moins de 4 minutes | De 4 à 6 minutes | De 7 à 9 minutes | 10 minutes ou plus |
|--|--------------------|------------------|------------------|--------------------|
| Angers Loire Métropole | 80% | 18% | 2% | 0% |
| Anjou Loir et Sarthe | 33% | 36% | 31% | 0% |
| Loire Layon Aubance | 31% | 55% | 14% | 0% |
| Pôle Métropolitain Loire Angers | 69% | 25% | 6% | 0% |
| Maine-et-Loire | 55% | 33% | 11% | 0% |
| Pays de la Loire | 49% | 37% | 14% | 1% |
| Grand Ouest* | 41% | 39% | 18% | 2% |

© aura - source : Insee - BPE 2014 - RP 2013 // *Régions 2015 (Bretagne, Basse et Haute Normandie, Pays de la Loire, Centre Val de Loire, Poitou-Charente)

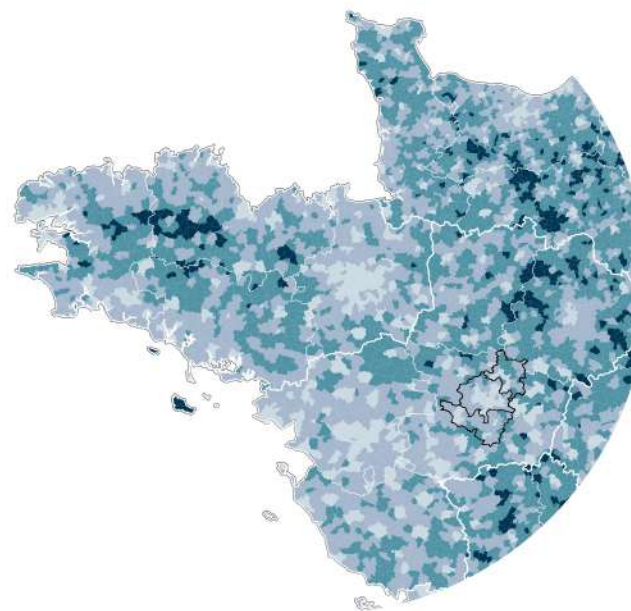


0%

Le poids de la population du Pôle considérée comme éloignée des services publics selon l'INSEE.

Aucune commune du Pôle n'est en effet située à plus de 10 minutes (en voiture) en moyenne d'un panier d'équipements avec mission de service public (bureau de poste, police ou gendarmerie, CAF, Pôle Emploi...).

2% de la population départementale et 6% à l'échelle régionale résident en revanche dans une commune considérée comme éloignée de ces services.



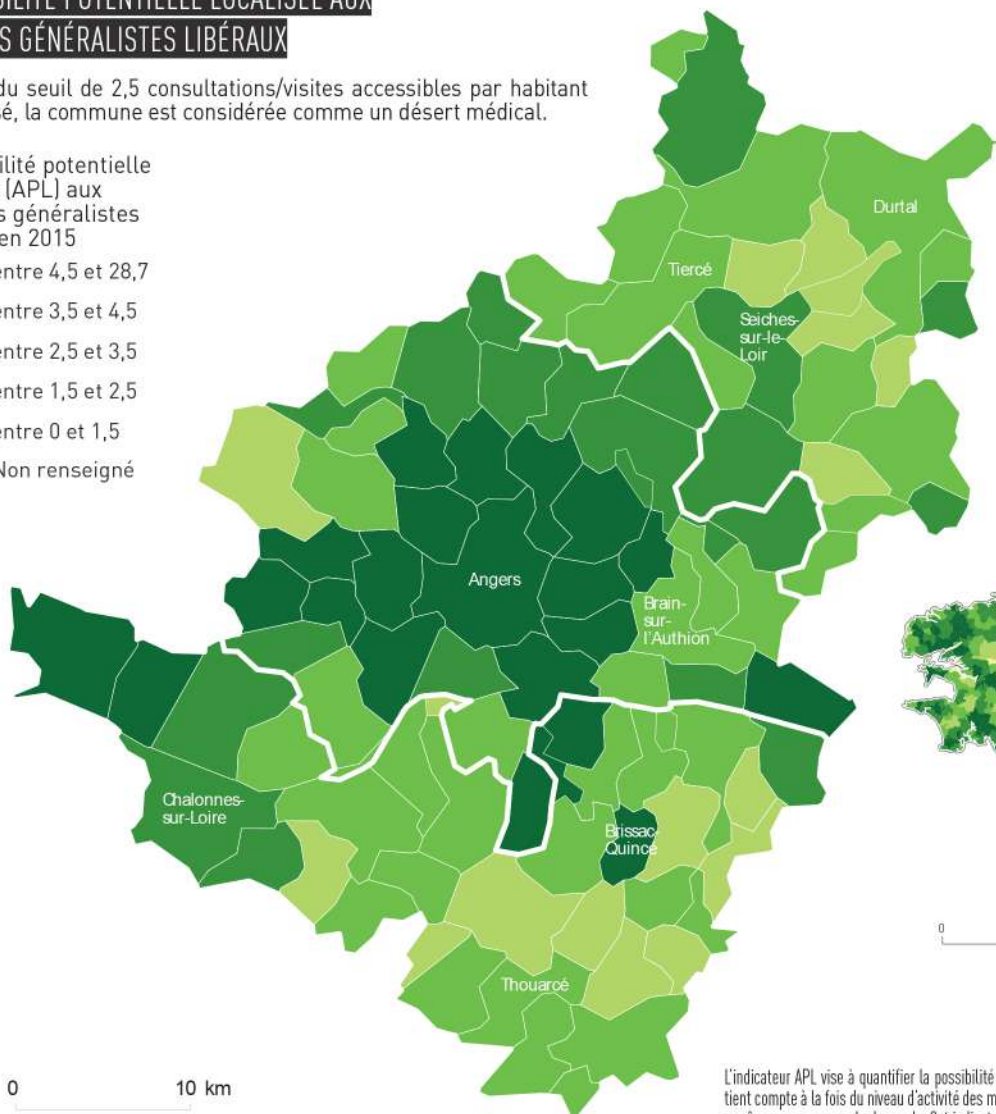
ACCESSIBILITÉ AUX SOINS

ACCESSIBILITÉ POTENTIELLE LOCALISÉE AUX MÉDECINS GÉNÉRALISTES LIBÉRAUX

En deçà du seuil de 2,5 consultations/visites accessibles par habitant standardisé, la commune est considérée comme un désert médical.

Accessibilité potentielle localisée (APL) aux médecins généralistes libéraux en 2015

- entre 4,5 et 28,7
- entre 3,5 et 4,5
- entre 2,5 et 3,5
- entre 1,5 et 2,5
- entre 0 et 1,5
- Non renseigné

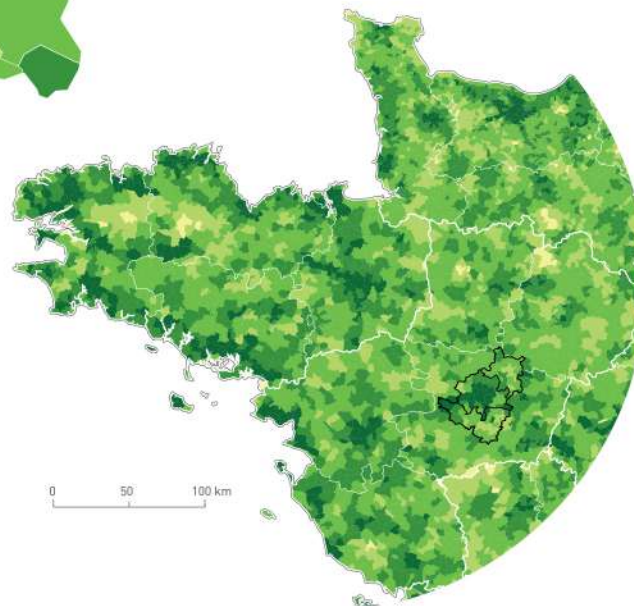


©aura - Octobre 2017 - source : SNIIR - AM 2013 - Cnamts - Insee 2011 - calculs Drees

ACCESSIBILITÉ POTENTIELLE LOCALISÉE AUX MÉDECINS GÉNÉRALISTES : RÉPARTITION DE LA POPULATION SELON LE NOMBRE DE CONSULTATIONS / VISITES ACCESSIBLES PAR HABITANT

| | "Désert médical" moins de 2,5 | Inférieur à la moyenne de 2,5 à 4,0 | Supérieur à la moyenne 4,1 et plus |
|--|-------------------------------|-------------------------------------|------------------------------------|
| Angers Loire Métropole | 1% | 10% | 89% |
| Anjou Loir et Sarthe | 11% | 77% | 12% |
| Loire Layon Aubance | 14% | 46% | 40% |
| Pôle Métropolitain Loire Angers | 3% | 21% | 76% |
| Maine-et-Loire | 6% | 42% | 52% |
| Pays de la Loire | 7% | 49% | 44% |
| France Métropolitaine | 7% | 43% | 50% |

© aura - source : SNIIR-AM 2015, EGB 2013, CNAM-TS ; Insee - 2013, distancier METRIC ; traitements DREES



51

Le nombre de chirurgiens-dentistes pour 100 000 habitants sur le Pôle selon l'ORS (46 en moyenne sur le Département et 50 au niveau régional).

Le nombre moyen de professionnels de la santé apparaît légèrement supérieur à la moyenne départementale et régionale, et ce quelle que soit la pratique concernée (infirmiers, masseurs-kinésithérapeutes, orthophonistes, pédicures-podologues, sages femmes...).

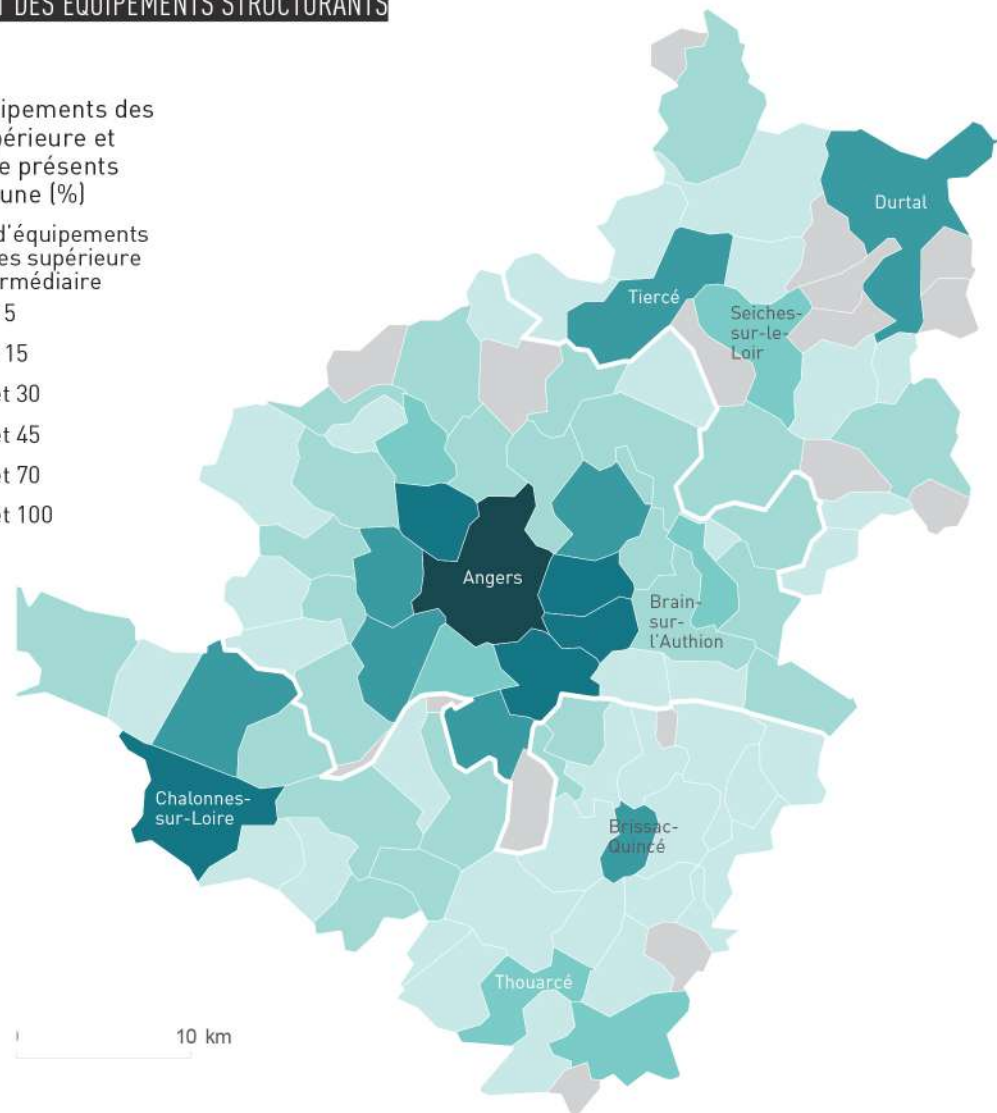
L'indicateur APL vise à quantifier la possibilité des habitants français à accéder aux soins (des médecins généralistes libéraux notamment). Il tient compte à la fois du niveau d'activité des médecins pour mesurer l'offre et des sollicitations en matière de soins des habitants, différenciées par âge, pour mesurer la demande. Cet indicateur est local, c'est-à-dire qu'il est calculé au niveau de chaque commune mais il considère aussi l'offre de médecins et la demande des communes environnantes. Il tient également compte du temps qui sépare un patient de son médecin (plus ce temps augmente, plus l'APL diminue).

POLARISATION DES ÉQUIPEMENTS RARES

RECENSEMENT DES ÉQUIPEMENTS STRUCTURANTS

Part des équipements des gammes supérieure et intermédiaire présents sur la commune (%)

- Absence d'équipements de gammes supérieure et/ou intermédiaire
- entre 0 et 5
- entre 5 et 15
- entre 15 et 30
- entre 30 et 45
- entre 45 et 70
- entre 70 et 100



©aura - Octobre 2017 - source : Insee - Base Permanente des Equipements 2014

PART DES ÉQUIPEMENTS ET SERVICES PRÉSENTS DANS LES EPCI

| | Gamme supérieure | Gamme intermédiaire |
|------------------------|------------------|---------------------|
| Angers Loire Métropole | 100% | 100% |
| Anjou Loir et Sarthe | 14% | 95% |
| Loire Layon Aubance | 47% | 92% |

© aura - source : Insee - BPE 2014

7

Le nombre de cinémas sur le Pôle proposant plusieurs séances chaque semaine.

On compte 3 cinémas sur Angers Loire Métropole (équipés de 6 à 12 salles), ainsi que 2 salles sur Anjou Loir et Sarthe (à Tiercé et à Jarzé-Villages) et Loire Layon Aubance (à Chalonnes-sur-Loire et Bellevigne-en-Layon).

Du cinéma itinérant permet également la diffusion sur les territoires de films sortis récemment. Plusieurs séances mensuelles sont par exemple programmées à Longuenée-en-Anjou, Corné ou encore Saint-Aubin-de-Luigné par l'association Balad'images (Familles Rurales) ou à Saint-Georges-sur-Loire, La Possonnière et Saint-Martin-du-Fouilloux par l'association Cinévillages. »

Exemple d'équipements de la gamme Supérieure :

Pôle emploi ; Hypermarché ; Etablissement de santé (de court séjour ; moyen séjour ; long séjour) ; Lycée d'enseignement général et/ou technologique ; Lycée d'enseignement professionnel ; Cinéma ; Musée...

Exemple d'équipements de la gamme Intermédiaire :

Police, Gendarmerie ; Ecole de conduite ; Vétérinaire ; Supermarché ; Magasins spécialisés ; Station service ; Laboratoire d'analyses et de biologie médicale ; Ambulance ; Collège ; Gare ; Bassin de natation...

EVOLUTION DE L'AIRE URBAINE D'ANGERS
DANS LE PÔLE MÉTROPOLITAIN LOIRE ANGERS

Aire urbaine 1990






Aire urbaine 1999



Aire urbaine 2010



-  Aire urbaine d'Angers
-  Commune du PMLA hors aire urbaine
-  Aire urbaine de Durtal

©aura - Octobre 2017 - Source : Insee - 2010

Une aire urbaine est un ensemble de communes, d'un seul tenant et sans enclave, constitué par un pôle urbain (unité urbaine) et par des communes rurales ou unités urbaines (couronne périurbaine) dont au moins 40 % de la population résidente ayant un emploi travaille dans le pôle ou dans des communes attirées par celui-ci.

ATTRACTIVITÉ ÉCONOMIQUE D'ANGERS

FLUX DOMICILE-TRAVAIL À DESTINATION DU PÔLE CENTRE

EPCI d'origine

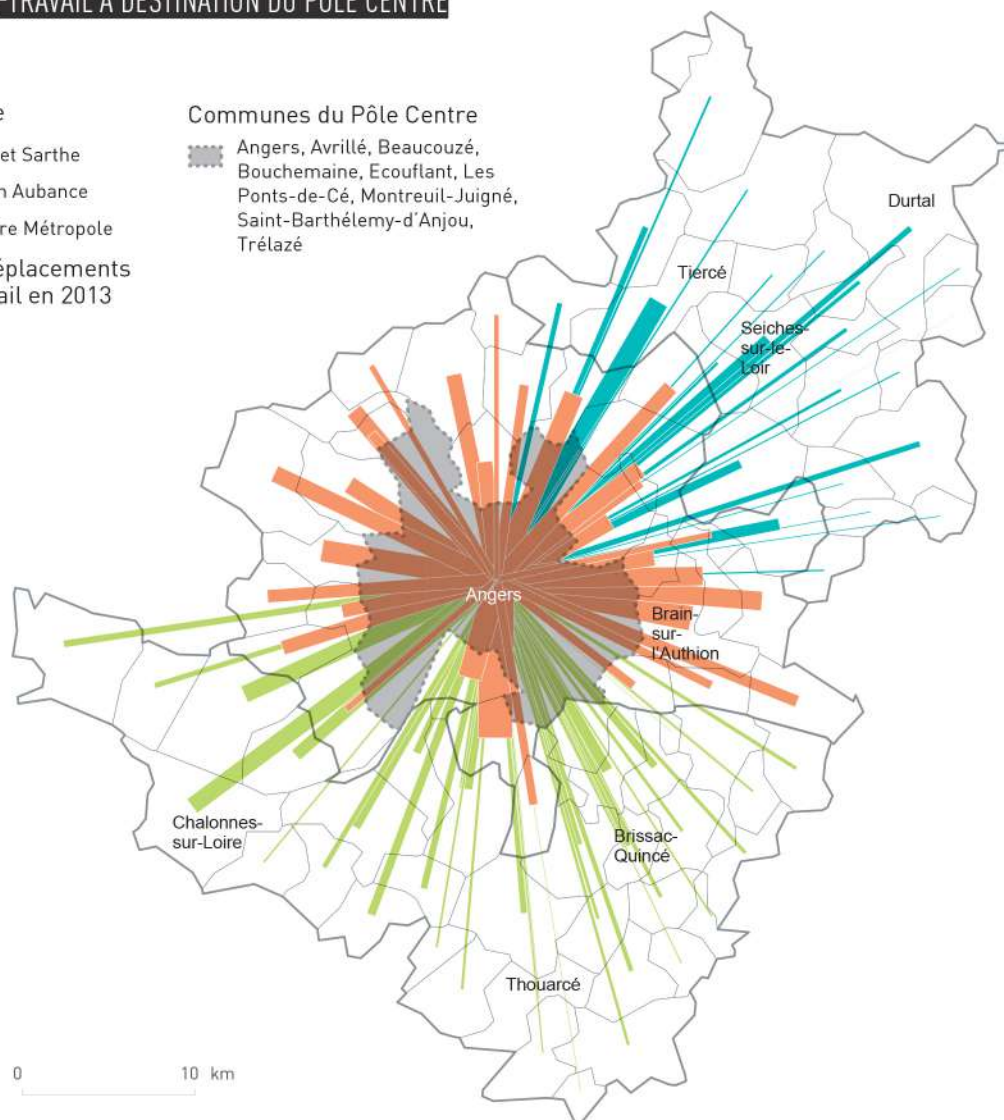
- Anjou Loir et Sarthe
- Loire Layon Aubance
- Angers Loire Métropole

Nombre de déplacements domicile-travail en 2013

- 800
- 200
- 100
- 20

Communes du Pôle Centre

- Angers, Avrillé, Beaucouzé, Bouchemaine, Ecoflant, Les Ponts-de-Cé, Montreuil-Juigné, Saint-Barthélemy-d'Anjou, Trélazé



FLUX DOMICILE-TRAVAIL : OÙ TRAVAILLENT LES RÉSIDENTS DU PÔLE ?

| Travail | Domicile → | Angers Loire Métropole (2018) | Anjou Loir et Sarthe | Loire Layon Aubance | Pôle 2017 |
|--|------------|-------------------------------|----------------------|---------------------|--------------------|
| Pôle Métropolitain Loire Angers | | 102 790 90% | 9 430 82% | 20 460 83% | 132 680 88% |
| Angers Loire Métropole | | 99 170 87% | 4 610 40% | 10 880 44% | 114 660 76% |
| Anjou Loir et Sarthe | | 1 520 1% | 4 770 42% | 70 0% | 6 360 4% |
| Loire Layon Aubance | | 2 100 2% | 50 0% | 9 510 39% | 11 660 8% |
| Reste 49 | | 5 550 5% | 860 8% | 3 270 13% | 9 680 6% |
| Mauges Communauté | | 940 1% | <50 0% | 1 530 6% | 2 500 2% |
| Saumur Val de Loire | | 1 250 1% | 80 1% | 750 3% | 2 080 1% |
| Vallées du Haut Anjou | | 1 030 1% | 370 3% | 90 0% | 1 490 1% |
| Agglomération du Choletais | | 800 1% | <50 0% | 630 3% | 1 450 1% |
| Baugeois Vallée | | 910 1% | 330 3% | 200 1% | 1 440 1% |
| Anjou Bleu Communauté | | 620 1% | <50 0% | 70 0% | 720 0% |
| Hors Maine-et-Loire | | 6 060 5% | 1 170 10% | 880 4% | 8 110 5% |

© aura - source : Insee - RP 2013, exploitation complémentaire

234

En millions d'euros, le cumul des salaires annuels perçus par les résidents de Loire Layon Aubance travaillant sur Angers Loire Métropole en 2015

Ils représentent 51% de la somme totale des salaires perçus par les actifs résidant sur Loire Layon Aubance.

Les habitants d'Anjou Loir et Sarthe travaillant sur Angers Loire Métropole perçoivent 101 millions d'euros (soit 46% du total de leurs salaires)

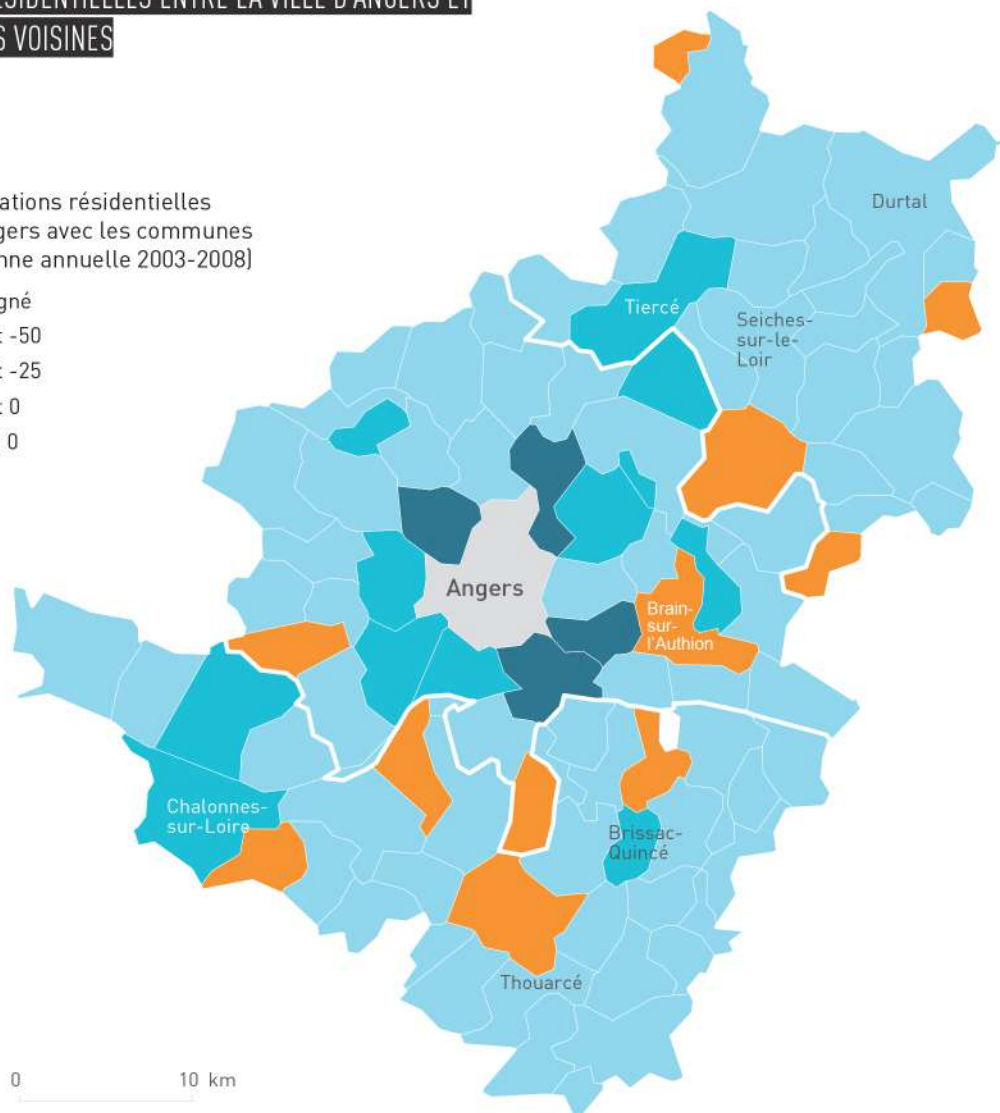


MIGRATIONS RÉSIDENTIELLES

MIGRATIONS RÉSIDENTIELLES ENTRE LA VILLE D'ANGERS ET LES COMMUNES VOISINES

Solde des migrations résidentielles de la ville d'Angers avec les communes voisines (moyenne annuelle 2003-2008)

- Non renseigné
- entre -75 et -50
- entre -50 et -25
- entre -25 et 0
- supérieur à 0



©aura - Octobre 2017 - source : Insee - RP 2003 - 2008 (exploitation complémentaire)

MIGRATIONS RÉSIDENTIELLES



| | Migrations entre communes à l'intérieur du secteur | Solde des entrées-sorties du secteur avec l'extérieur | Solde des entrées-sorties du secteur avec le Pôle Centre |
|------------------------------|--|---|--|
| Pôle Centre | 4180 | 2920 | - |
| Reste Angers Loire Métropole | 840 | -180 | 710 |
| Anjou Loir et Sarthe | 480 | -190 | -10 |
| Loire Layon Aubance | 760 | 720 | 420 |

© aura - source : Insee - RP 2013

17%

Le poids moyen des ménages installés depuis moins de 2 ans sur les communes du Pôle.

Ce niveau est supérieur aux moyennes départementale, régionale et nationale (entre 13 et 14%) et est très largement porté par la seule commune d'Angers (deux tiers des cas).

Il s'explique par la dynamique liée au renouvellement des étudiants mais aussi par une attractivité résidentielle retrouvée d'Angers pour les actifs.

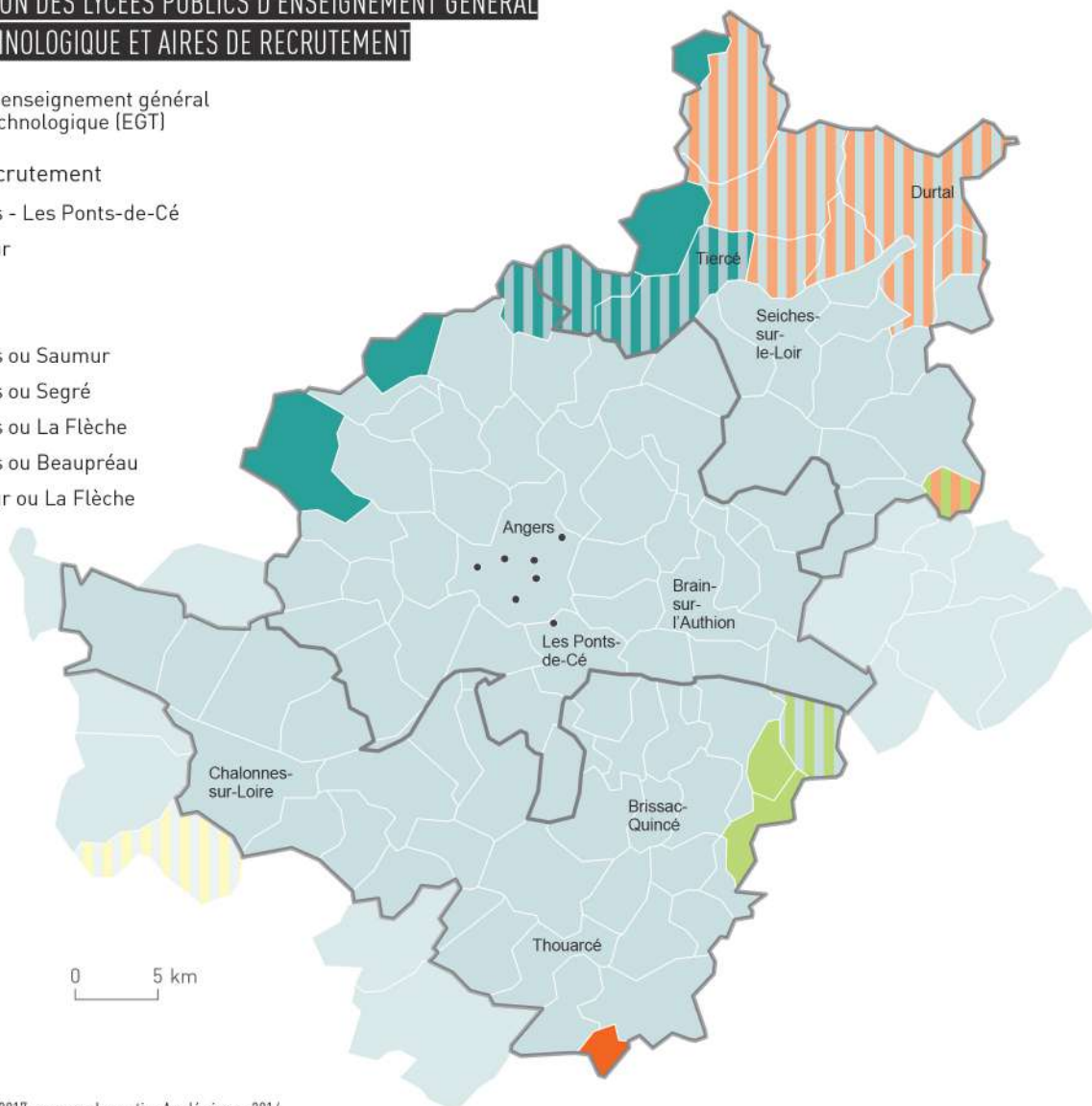
ÉQUIPEMENTS MÉTROPOLITAINS

LOCALISATION DES LYCÉES PUBLICS D'ENSEIGNEMENT GÉNÉRAL ET/OU TECHNOLOGIQUE ET AIRES DE RECRUTEMENT

- Lycée d'enseignement général et/ou technologique (EGT)

Aire de recrutement

- Angers - Les Ponts-de-Cé
- Saumur
- Cholet
- Segré
- Angers ou Saumur
- Angers ou Segré
- Angers ou La Flèche
- Angers ou Beaupréau
- Saumur ou La Flèche



© aura - Octobre 2017 - source : Inspection Académique - 2016

PROFESSIONNELS DE SANTÉ SELON PRATIQUE

| | Médecins spécialistes* | Chirurgiens-Dentistes | Infirmiers | Masseurs-Kinésithérapeutes | Orthophonistes | Orthoptistes | Pédicures-Podologues | Sages-Femmes |
|---------------------------------|------------------------|-----------------------|------------|----------------------------|----------------|--------------|----------------------|--------------|
| Angers Loire Métropole | 394 | 185 | 282 | 273 | 8 | 9 | 61 | 26 |
| Anjou Loir et Sarthe | 0 | 9 | 21 | 10 | 5 | 0 | 3 | 4 |
| Loire Layon Aubance | 1 | 24 | 55 | 40 | 15 | 1 | 8 | 6 |
| Pôle Métropolitain Loire Angers | 395 | 188 | 278 | 323 | 113 | 10 | 72 | 36 |

© aura - source : ORS Pays de la Loire - SNIIRAM, 2015 // * toutes spécialités médicales et chirurgicales confondues

39000

Le nombre d'étudiants sur l'agglomération angevine en 2017

Un peu plus de la moitié d'entre eux sont inscrits à l'Université d'Angers. Les autres se répartissent notamment entre l'Université Catholique de l'Ouest et des Grandes Ecoles (comme Agrocampus Ouest, l'ENSAM, l'ESA, l'ESAIP, l'ESEO, l'ESPL, l'ESSCA ou bientôt l'ISTOM).

Occupation du sol 2012

- territoires artificialisés
- territoires agricoles
- forêts et milieux semi-naturels
- zones humides
- surfaces en eau
- Non renseigné

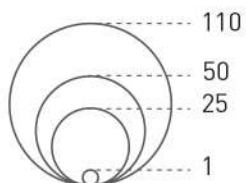


©aura - Octobre 2017
source : UE - SOeS, CORINE Land Cover

PATRIMOINE ET TOURISME

MONUMENTS HISTORIQUES ET SITES CLASSÉS ET INSCRITS

Nombre de monuments historiques par commune

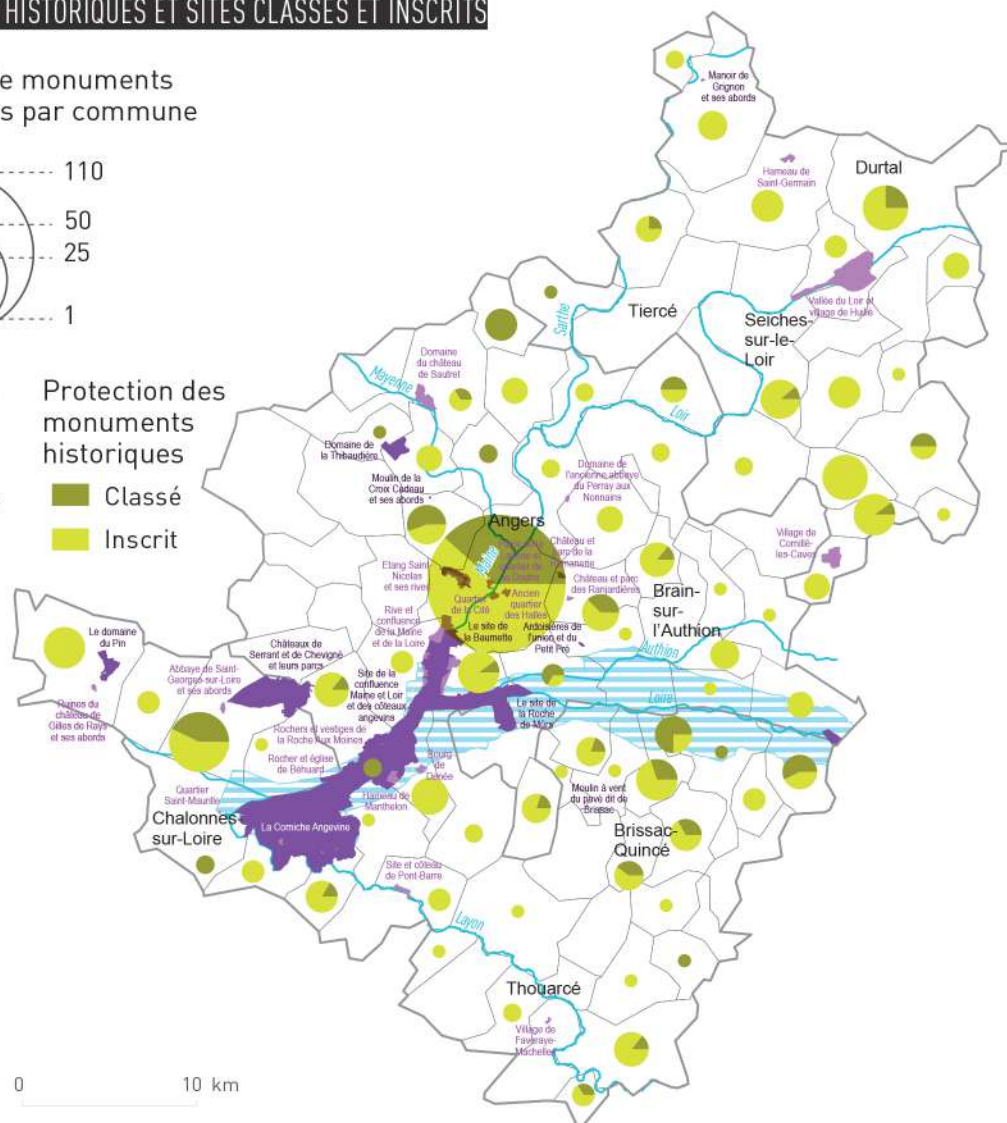


Protection des sites

- Classé
- Inscrit

Protection des monuments historiques

- Classé
- Inscrit



0 10 km

HÉBERGEMENTS TOURISTIQUES

| | | Capacité d'accueil totale* | Hôtellerie | Résidence de tourisme | Hôtellerie de plein air | Gîtes/meublés | Maisons d'hôtes | Hébergements collectifs | Aires de camping-car |
|---------------------------------|-------------------|----------------------------|------------|-----------------------|-------------------------|---------------|-----------------|-------------------------|----------------------|
| CU Angers Loire Métropole | Nb établissements | 267 | 19% | 1% | 3% | 42% | 21% | 10% | 3% |
| | Nb de lits | 10 432 | 41% | 7% | 21% | 5% | 4% | 21% | 2% |
| CC Anjou Loire et Sarthe | Nb établissements | 80 | 4% | 0% | 5% | 54% | 26% | 6% | 5% |
| | Nb de lits | 1 502 | 3% | 0% | 8% | 17% | 12% | 6% | 5% |
| CC Loire Layon Aubance | Nb établissements | 277 | 3% | 0% | 5% | 51% | 24% | 5% | 13% |
| | Nb de lits | 4 791 | 4% | 0% | 46% | 17% | 10% | 12% | 11% |
| Pôle Métropolitain Loire Angers | Nb établissements | 624 | 10% | 0% | 4% | 47% | 23% | 7% | 8% |
| | Nb de lits | 16 725 | 27% | 4% | 31% | 9% | 6% | 17% | 5% |
| Maine-et-Loire | Nb établissements | 1 767 | 9% | 0% | 4% | 47% | 24% | 7% | 8% |
| | Nb de lits | 43 294 | 21% | 3% | 34% | 10% | 7% | 18% | 6% |

© aura - source : Anjou Tourisme, 2017 // *hors résidences secondaires

1.0% 

La part des monuments historiques classés ou inscrits en France Métropolitaine présents sur le Pôle.

Ces monuments patrimoniaux sont surreprésentés, le Pôle ne représentant que 0,3% de la superficie et 0,6% de la population de la France métropolitaine.



GRANDS PAYSAGES ET PRINCIPAUX COURS D'EAU

FAMILLES ET UNITÉS PAYSAGÈRES PRINCIPAUX COURS D'EAU

Familles paysagères

- paysage d'alternances entre forêts et cultures
- paysage de plateaux bocagers mixtes
- paysage de vallons bocagers
- paysage ligérien et de grandes vallées
- paysage urbain
- paysage viticole



©aura - Janvier 2016 - source : DREAL Pays de la Loire - Atlas des paysages des Pays de la Loire 2015

LONGUEUR DES PRINCIPAUX COURS D'EAU DU PÔLE MÉTROPOLITAIN LOIRE ANGERS (EN KM)

| | cours d'eau en km |
|---------|-------------------|
| Loire | 51,8 |
| Maine | 11,2 |
| Mayenne | 19,0 |
| Sarthe | 33,2 |
| Loir | 43,2 |
| Layon | 6,2 |
| Authion | 4,8 |

© aura - source : IGN - BD Topo 2014

45.1

Le linéaire en kilomètres du site UNESCO Val de Loire qui traverse le Pôle.

Le site du Val de Loire inscrit au patrimoine mondial, s'étend de Sully-sur-Loire (45) à Chalonnes-sur-Loire. La section située sur le Pôle représente 15% de la longueur totale.

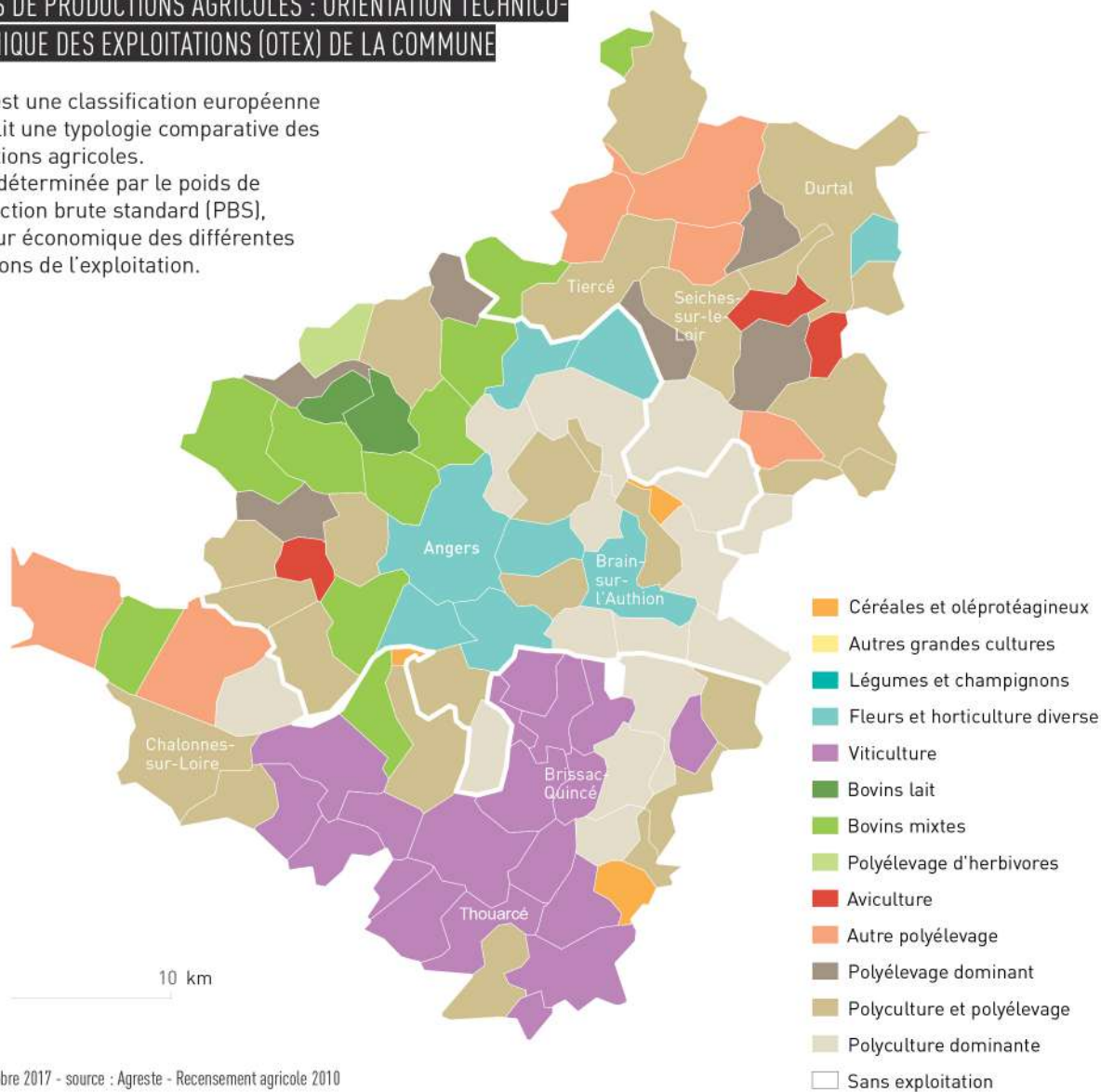
Outre la prédominance de l'eau, le territoire est également marqué par la présence de bois et forêts (17% de la superficie, 296 km²) et du vignoble (environ 5%, 92 km²).

DIVERSITÉ DES ESPACES DE PRODUCTIONS AGRICOLES

ESPACES DE PRODUCTIONS AGRICOLES : ORIENTATION TECHNO-ÉCONOMIQUE DES EXPLOITATIONS (OTEX) DE LA COMMUNE

L'OTEX est une classification européenne qui établit une typologie comparative des exploitations agricoles.

Elle est déterminée par le poids de la Production brute standard (PBS), indicateur économique des différentes productions de l'exploitation.



OCCUPATION DES ESPACES AGRICOLES SELON LE TYPE DE PRODUCTION

| | Grandes cultures | Protéagineux, oléagineux | Prairies, fourrage | Vigne | Autres (semences, maraîchage, horticulture, arboriculture...) |
|---------------------------------|------------------|--------------------------|--------------------|-------|---|
| Angers Loire Métropole | 40% | 5% | 46% | 1% | 9% |
| Anjou Loir et Sarthe | 46% | 4% | 43% | 0% | 7% |
| Loire Layon Aubance | 34% | 5% | 43% | 15% | 3% |
| Pôle Métropolitain Loire Angers | 39% | 5% | 44% | 6% | 6% |

© aura - source : Registre parcellaire graphique 2012 // attention, seules les parcelles bénéficiant de la PAC (Politique Agricole Commune) sont recensées

59%

La part du vignoble Anjou (hors appellation Saumur) présent sur le Pôle.

La plupart des AOC (appellations d'origines contrôlées) présentes sur le territoire sont viticoles. Savennières, Quarts-de-Chaume à Rochefort-sur-Loire, Bonnezeaux à Thouarcé ou encore Anjou Village Brissac sont les plus connues d'entre elles.

Dans le domaine de la viande bovine, on recense également l'AOC Maine-Anjou ainsi que l'IGP (indication géographique protégée) Bœuf du Maine.

Directrice de publication
Alexandra LE PROVOST

Etudes et rédaction
Stéphane RONDEAU
Dominique ROBIN

Géomatique
Emilie GORGUET

Graphisme
Stéphane BOULAY

ISBN 2-35106-037-7
Dépôt légal : octobre 2017

**agence d'urbanisme
de la région angevine**

29, rue Thiers
49100 Angers
Tel.+33 (0)2 41 18 23 80
Fax +33 (0)2 41 18 23 90
aura@aurangevine.org
www.aurangevine.org



aura
agence d'urbanisme
de la région angevine